

**PODKARPACKI
URZĄD WOJEWÓDZKI
W RZESZOWIE**
ul. Grunwaldzka 15, 35-959 Rzeszów
ŚR-III.7081.4.2022

Rzeszów, 2022-02-16

PROMOST CONSULTING
wpłynęło dnia 22/02/22
l. dz. 1705

Promost Consulting Sp. z o.o.
ul. Jana Niemierskiego 4
35-307 Rzeszów

Odpowiadając pismo z dnia 22 lutego 2022 r. znak: ID-580/02/241/ARz/22 w sprawie uzyskania informacji dotyczących ujęć wody i ich stref ochronnych w związku z projektowaniem inwestycji pn. „Budowa nowego odcinka drogi wojewódzkiej nr 878 Stobierna-Rzeszów-Dylągówka od m. Tyczyn do m. Kielnarowa wraz z niezbędną infrastrukturą, budowlami i urządzeniami budowlanymi” informuję co następuje.

W sąsiedztwie przedmiotowego przedsięwzięcia znajduje się jedno ujęcie wody - ujęcie wody powierzchniowej „Zwiężczyca”, które posiada ustanowiony teren ochrony pośredniej. W załączeniu przesyłam rozporządzenie (wraz ze zmianami) ustanawiające strefę ochronną dla ww. ujęcia.

Ponadto informuję, że zgodnie z art. 551 ust. 2 ustawy z dnia 20 lipca 2017 r. Prawo wodne (Dz. U. z 2021 r. poz. 2233 z późn. zm. – zwanej dalej PW) termin wykonania analiz ryzyka dla właścicieli ujęć wody, dla których nie ustanowiono strefy ochronnej obejmującej teren ochrony pośredniej wynosi 5 lata od dnia wejścia w życie ustawy tj. do dnia 31 grudnia 2022 r. Analizy ryzyka dotychczas przedłożone Wojewodzie Podkarpackiemu zostały opracowane dla ujęć wody, które nie są zlokalizowane w sąsiedztwie projektowanej inwestycji. W związku z powyższym, obecnie Wojewoda nie posiada informacji, które z ujęć wody znajdujących się w pobliżu przedsięwzięcia może wymagać ustanowienia strefy ochronnej obejmującej teren ochrony pośredniej.

Jednocześnie informuję, że dane na temat obszarów chronionych stref ochronnych oraz obszarów ochronnych gromadzi się zgodnie z art. 329 ust. 2 pkt 13 ustawy PW w systemie informacyjnym gospodarowania wodami. System ten w myśl art. 240 ust. 3 pkt 28 ustawy PW prowadzi oraz udostępnia gromadzone w nim dane regionalne zarządy gospodarki wodnej. Mając na uwadze powyższe w sprawie uzyskania danych dotyczących

ujęć wody i ich stref ochronnych położonych w sąsiedztwie przedsięwzięcia, w szczególności takich, które posiadają ustanowione strefy ochronne obejmujące swoim zasięgiem również teren drogi objętej inwestycją należy zwrócić się do Państwowego Gospodarstwa Wodnego Wody Polskie Regionalnego Zarządu Gospodarki Wodnej w Rzeszowie.

Dyrektor
Wydziału Środowiska i Rolnictwa
Piotr Najda

Załączniki:

1. Rozporządzenie Nr 6/2013 Dyrektora Regionalnego Zarządu Gospodarki Wodnej z dnia 10.05.2013 r. w sprawie ustanowienia strefy ochronnej dla ujęcia wody powierzchniowej „Zwięczyca” z rzeki Wisłok w km. 67+750 i 68+000 w Rzeszowie na potrzeby Miejskiego Przedsiębiorstwa Wodociągów i Kanalizacji Sp. z o.o. w Rzeszowie.
2. Rozporządzenie Nr 6/2015 Dyrektora Regionalnego Zarządu Gospodarki Wodnej z dnia 01.04.2015 r. zmieniające rozporządzenie w sprawie ustanowienia strefy ochronnej dla ujęcia wody powierzchniowej „Zwięczyca” z rzeki Wisłok w km. 67+750 i 68+000 w Rzeszowie na potrzeby Miejskiego Przedsiębiorstwa Wodociągów i Kanalizacji Sp. z o.o. w Rzeszowie.
3. Rozporządzenie Nr 22/2016 Dyrektora Regionalnego Zarządu Gospodarki Wodnej z dnia 14.07.2016 r. zmieniające rozporządzenie w sprawie ustanowienia strefy ochronnej ujęcia wody powierzchniowej „Zwięczyca” z rzeki Wisłok w km. 68+020 i 68+080 w Rzeszowie, Miasto Rzeszów, powiat rzeszowski.
4. Rozporządzenie Dyrektora Regionalnego Zarządu Gospodarki Wodnej z dnia 11.12.2017 r. zmieniające rozporządzenie w sprawie ustanowienia strefy ochronnej ujęcia wody powierzchniowej „Zwięczyca” z rzeki Wisłok w km. 68+020 i 68+080 w Rzeszowie, Miasto Rzeszów, powiat rzeszowski.

Otrzymują:

1. Adresat
2. a/a



DZIENNIK URZĘDOWY

WOJEWÓDZTWA PODKARPACKIEGO

Rzeszów, dnia piątek, 15 grudnia 2017 r.

Poz. 4473

Elektronicznie podpisany przez:
Marcin Jacek Zaborniak
Data: 2017-12-15 13:46:35

ROZPORZĄDZENIE DYREKTORA REGIONALNEGO ZARZĄDU GOSPODARKI WODNEJ W KRAKOWIE

z dnia 11 grudnia 2017 r.

zmieniające rozporządzenie w sprawie ustanowienia strefy ochronnej ujęcia wody powierzchniowej „Zwiężczyca” z rzeki Wisłok w km 68+020 i 68+080 w Rzeszowie, Miasto Rzeszów, powiat rzeszowski

Na podstawie art. 58 ust. 1 ustawy z dnia 18 lipca 2001 r. Prawo wodne (t.j. Dz. U. z 2017 r. poz. 1121) zarządza się, co następuje:

§ 1. W rozporządzeniu Nr 6/2013 Dyrektora Regionalnego Zarządu Gospodarki Wodnej w Krakowie z dnia 10 maja 2013 r. w sprawie ustanowienia strefy ochronnej ujęcia wody powierzchniowej „Zwiężczyca” z rzeki Wisłok w km 68+020 i 68+080 w Rzeszowie, Miasto Rzeszów, powiat rzeszowski (t.j. Dz. Urz. Woj. Podka. z 2016 r. poz. 3251) wprowadza się następujące zmiany:

1) w § 1 ust. 1 otrzymuje brzmienie:

„1. Ustanawia się strefę ochronną ujęcia wody powierzchniowej „Zwiężczyca” z rzeki Wisłok w km 68+020 i 68+080 w Rzeszowie, Miasto Rzeszów, powiat rzeszowski, na potrzeby Miejskiego Przedsiębiorstwa Wodociągów i Kanalizacji Sp. z o.o. w Rzeszowie, zwaną dalej strefą ochronną.”;

2) w § 4:

a) pkt 1 otrzymuje brzmienie:

„1) wprowadzania ścieków do wód lub do ziemi, z wyłączeniem spełniających wymogi i warunki zgodnie z obowiązującymi przepisami:

a) wód opadowych lub roztopowych, o których mowa w art. 9 ust. 1 pkt 14 lit. c ustawy z dnia 18 lipca 2001 r. – Prawo wodne,

b) ścieków pochodzących z oczyszczalni komunalnych, przydomowych i przemysłowych,

c) ścieków pochodzących z obiektów chowu lub hodowli ryb łososiowatych lub ryb innych niż łososiowate;”;

b) pkt 3 otrzymuje brzmienie:

„3) lokalizowania magazynów i rurociągów do transportu ropy naftowej i produktów ropopochodnych (z wyłączeniem gazu płynnego) oraz substancji szczególnie szkodliwych dla środowiska wodnego, a także substancji priorytetowych określonych w przepisach wydanych na podstawie ustawy z dnia 18 lipca 2001 r. – Prawo wodne;”;

c) pkt 6 otrzymuje brzmienie:

„6) prowadzenia ferm chowu lub hodowli zwierząt, bez posiadania szczelnej płyty gnojowej;”,

d) uchyla się pkt 8.

§ 2. Rozporządzenie wchodzi w życie po upływie 14 dni od dnia ogłoszenia.

p.o. Dyrektora

Aleksandra Malarz



DZIENNIK URZĘDOWY

WOJEWÓDZTWA PODKARPACKIEGO

Rzeszów, dnia 12 października 2016 r.

Poz. 3251

Elektronicznie podpisany przez:
Marcin Jacek Zaborniak
Data: 2016-10-12 14:51:14

OBWIESZCZENIE NR 1/2016 DYREKTORA REGIONALNEGO ZARZĄDU GOSPODARKI WODNEJ W KRAKOWIE

z dnia 12 października 2016 r.

**w sprawie ogłoszenia jednolitego tekstu rozporządzenia w sprawie
ustanowienia strefy ochronnej ujęcia wody powierzchniowej „Zwiężczyca”
z rzeki Wisłok w km 68+020 i 68+080 w Rzeszowie, Miasto Rzeszów, powiat rzeszowski**

Na podstawie art. 16 ust. 3 ustawy z dnia 20 lipca 2000 r. o ogłaszaniu aktów normatywnych i niektórych innych aktów prawnych (j. t. Dz. U. z 2016 r. poz. 296) ogłasza się w załączniku do niniejszego obwieszczenia jednolity tekst Rozporządzenia Nr 6/2013 Dyrektora Regionalnego Zarządu Gospodarki Wodnej w Krakowie z dnia 10 maja 2013 r. w sprawie ustanowienia strefy ochronnej dla ujęcia wody powierzchniowej „Zwiężczyca” z rzeki Wisłok w km 67+750 i 68+000 w Rzeszowie na potrzeby Miejskiego Przedsiębiorstwa Wodociągów i Kanalizacji Sp. z o.o. w Rzeszowie (Dz. Urz. Woj. Podk. z 2013 r. poz. 2169), z uwzględnieniem zmian wprowadzonych:

- 1) Rozporządzeniem Nr 6/2015 Dyrektora Regionalnego Zarządu Gospodarki Wodnej w Krakowie z dnia 1 kwietnia 2015 r. zmieniającym rozporządzenie w sprawie ustanowienia strefy ochronnej dla ujęcia wody powierzchniowej „Zwiężczyca” z rzeki Wisłok w km 67+750 i 68+000 w Rzeszowie na potrzeby Miejskiego Przedsiębiorstwa Wodociągów i Kanalizacji Sp. z o.o. w Rzeszowie (Dz. Urz. Woj. Podk. z 2015 r. poz. 1065);
- 2) Rozporządzeniem Nr 22/2016 Dyrektora Regionalnego Zarządu Gospodarki Wodnej w Krakowie z dnia 14 lipca 2016 r. zmieniającym rozporządzenie w sprawie ustanowienia strefy ochronnej ujęcia wody powierzchniowej „Zwiężczyca” z rzeki Wisłok w km 68+020 i 68+080 w Rzeszowie, Miasto Rzeszów, powiat rzeszowski (Dz. Urz. Woj. Podk. z 2016 r. poz. 2449).

Dyrektor

Małgorzata Owsiany

Załącznik Nr 1 do Obwieszczenia Nr 1/2016

Dyrektora Regionalnego Zarządu Gospodarki Wodnej w

Krakowie z dnia 12 października 2016 r.

**ROZPORZĄDZENIE NR 6/2013
DYREKTORA REGIONALNEGO ZARZĄDU GOSPODARKI WODNEJ W KRAKOWIE**

z dnia 10 maja 2013 r.

**w sprawie ustanowienia strefy ochronnej ujęcia wody powierzchniowej „Zwiężczyca”
z rzeki Wisłok w km 68+020 i 68+080 w Rzeszowie, Miasto Rzeszów, powiat rzeszowski**

Na podstawie art. 58 ust. 1 ustawy z dnia 18 lipca 2001 r. Prawo wodne (Dz. U. z 2015 r. poz. 469 z późn. zm.¹⁾) zarządza się, co następuje:

§ 1. 1. Ustanawia się strefę ochronną ujęcia wody powierzchniowej „Zwiężczyca” z rzeki Wisłok w km 68+020 i 68+080, zlokalizowanego w miejscowości Rzeszów, gmina Miasto Rzeszów, powiat rzeszowski, zwaną dalej strefą ochronną.

2. Strefę ochronną dzieli się na:

1) teren ochrony bezpośredniej o łącznej powierzchni ok. 1,5 ha, obejmujący koryto rzeki Wisłok od km 68+010 do km 68+200, co odpowiada odcinkowi 190 m wraz ze zwierciadłem wody, pasem gruntu o szerokości 15-20 m na obu brzegach rzeki, liczony od linii styku zwierciadła wody normalnej (198 m n.p.m.) oraz obiektami ujęć wody "Zwiężczyca I" i "Zwiężczyca II",

2) teren ochrony pośredniej o łącznej powierzchni ok. 10500 ha, obejmujący zlewnię rzeki Wisłok od km 68+200 do km 74+000 biegu rzeki tj. od ujścia potoku Lubcza do rzeki Wisłok do mostu na drodze powiatowej Nr 1405K relacji Zarzecze-Siedliska wraz z prawo- i lewobrzeżnymi dopływami rzeki Wisłok na tym odcinku, a także całą zlewnię potoku Lubcza.

§ 2. 1. Teren ochrony bezpośredniej przedmiotowego ujęcia przedstawiono na mapie w skali 1:1000 w załączniku nr 1 i obejmuje swym zasięgiem działki wymienione w załączniku nr 2 do rozporządzenia.

2. Teren ochrony pośredniej przedstawiono na mapie w skali 1:25 000 w załączniku nr 3 i opisano w załączniku nr 4 do rozporządzenia.

§ 3. 1. Na terenie ochrony bezpośredniej obowiązują zakazy i nakazy, o których mowa w art. 53 ust. 1 i 2 ustawy z dnia 18 lipca 2001 r. – Prawo wodne.

2. Teren ochrony bezpośredniej należy ogrodzić, a jego granice oznaczyć zgodnie z art. 53 ust. 3 ustawy z dnia 18 lipca 2001 r. – Prawo wodne.

§ 4. Na terenie ochrony pośredniej zabrania się:

1) wprowadzania ścieków do wód lub do ziemi, z wyłączeniem spełniających wymagania określone w przepisach odrębnych:

a) wód opadowych i roztopowych, o których mowa w art. 9 ust 1 pkt 14 lit. c ustawy z dnia 18 lipca 2001 r. – Prawo wodne,

b) oczyszczonych ścieków pochodzących z oczyszczalni komunalnych, przydomowych i przemysłowych,

c) ścieków pochodzących z obiektów chowu lub hodowli ryb łososiowatych lub ryb innych niż łososiowate, jeżeli wzrost zawartości poszczególnych substancji w wykorzystanych wodach przekracza:

- Pięciodobowe biochemiczne zapotrzebowanie tlenu (BZT₅) 3 mg O₂/l,

- Chemiczne zapotrzebowanie tlenu (ChZT_{Cr}) 7 mg O₂/l,

- Zawiesiny ogólne 6 mg/l,

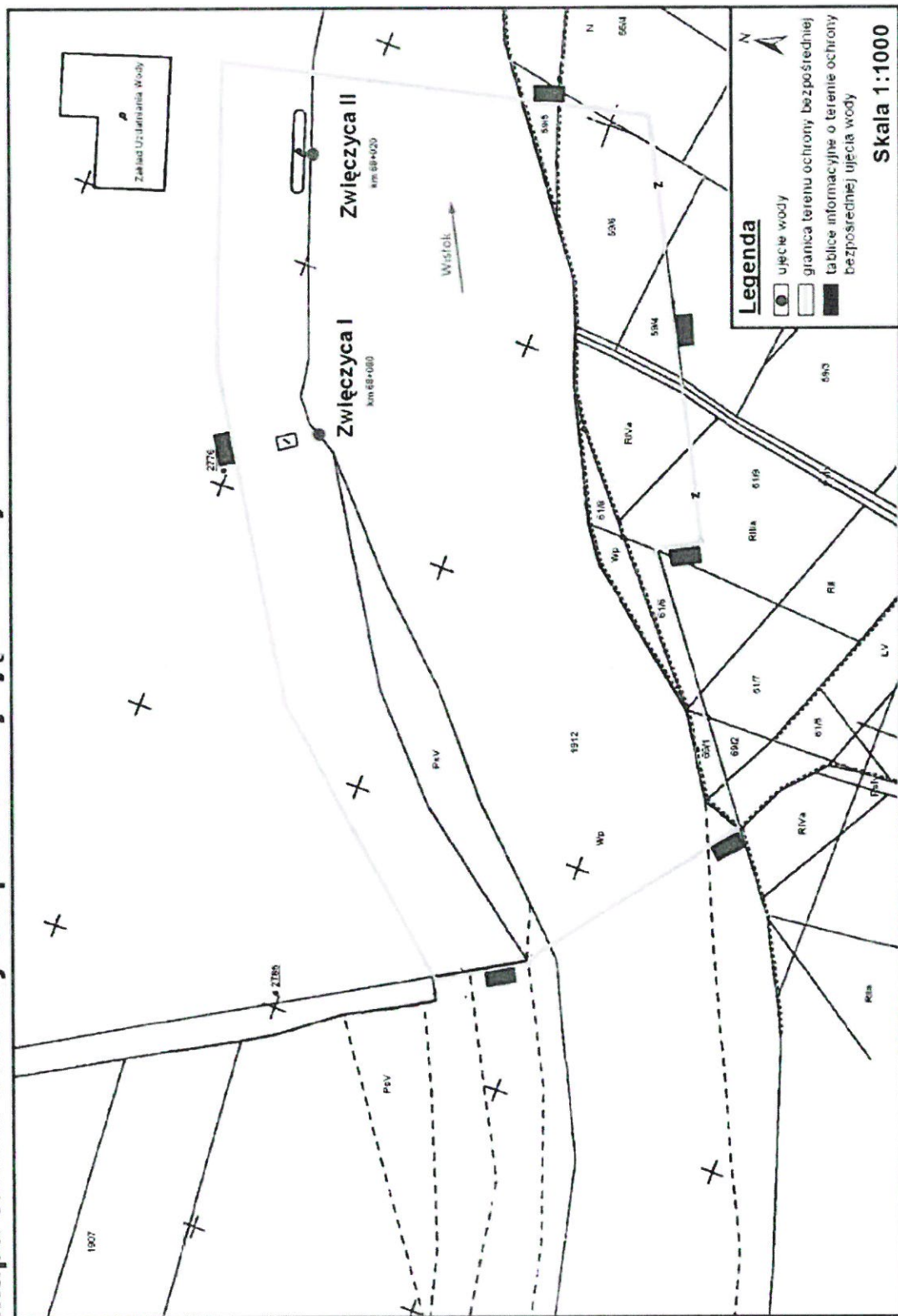
¹⁾ zmiany wymienionej ustawy zostały ogłoszone w Dz. U. z 2015 r. poz. 1590, 1642 i 2295, z 2016 r. poz. 352.

- Azot ogólny 1 mg N/l,
- Fosfor ogólny 0,1 mg P/l;
- 2) przechowywania lub składowania odpadów promieniotwórczych;
- 3) lokalizowania nowych magazynów ropy naftowej i produktów ropopochodnych o pojemności zbiorników powyżej 5000 l i rurociągów do ich transportu (z wyłączeniem gazu płynnego) oraz substancji szczególnie szkodliwych dla środowiska wodnego, a także substancji priorytetowych określonych w przepisach wydanych na podstawie ustawy z dnia 18 lipca 2001 r. – Prawo wodne;
- 4) budowy torów kolejowych, dróg krajowych, wojewódzkich i powiatowych oraz mostów na ich ciągach, a także parkingów bez ujmowania wód opadowych i roztopowych w systemy kanalizacji deszczowej zamkniętej lub otwartej w postaci rowów izolowanych oraz bez urządzeń zapewniających oczyszczanie ich przed wprowadzaniem do wód i do ziemi, do poziomu wymaganego przepisami odrębnymi;
- 5) lokalizowania składowisk odpadów komunalnych, niebezpiecznych, innych niż niebezpieczne i obojętne oraz obojętne;
- 6) prowadzenia ferm chowu lub hodowli zwierząt, bez posiadania zbiornika na gnojowicę i gnojówkę oraz szczelnej płyty gnojowej;
- 7) mycia pojazdów mechanicznych poza myjniemi usługowymi, posiadającymi zamknięte obiegi wody lub podłączonymi do kanalizacji sanitarnej;
- 8) realizowania budownictwa mieszkalnego oraz urządzania kempingów bez przyłączenia do kanalizacji zbiorczej, a w przypadku braku takiej kanalizacji, bez wyposażenia w szczelny zbiornik do gromadzenia ścieków lub przydomową oczyszczalnię ścieków. Po zrealizowaniu systemu kanalizacji zbiorczej wprowadza się obowiązek przyłączenia do niej istniejących obiektów budownictwa mieszkalnego oraz kempingów w terminie nie dłuższym niż 2 lata od wykonania kanalizacji, a w przypadku urządzeń mających ważne pozwolenie wodnoprawne do czasu jego wygaśnięcia;
- 9) lokalizowania nowych cmentarzy oraz grzebania zwłok zwierzęcych w odległości mniejszej niż 150 m od studzien, źródeł i strumieni;
- 10) urządzania przyzmy kiszonkowych i obornikowych bez szczelnej izolacji od podłoża;
- 11) stosowania środków ochrony roślin, które według zezwolenia na wprowadzanie środków ochrony roślin do obrotu są klasyfikowane jako niebezpieczne dla środowiska;
- 12) prowadzenia robót ziemnych w pasie do 50 m po obu stronach cieków bez wcześniejszego powiadomienia użytkownika ujęcia wody;
- 13) (uchylony).

§ 5. Granice terenu ochrony pośredniej należy oznaczyć zgodnie z art. 57 ustawy z dnia 18 lipca 2001 r. – Prawo wodne. Lokalizację tablic informacyjnych określa załącznik nr 6 do rozporządzenia.

§ 6. Rozporządzenie wchodzi w życie po upływie 14 dni od dnia ogłoszenia w Dzienniku Urzędowym Województwa Podkarpackiego.

Mapa terenu ochrony bezpośredniej ujęcia wody z rzeki Wisłok w Rzeszowie



**Załącznik Nr 2 do Rozporządzenia Nr 6/2013 Dyrektora
Regionalnego Zarządu Gospodarki**

Dyrektora Regionalnego Zarządu Gospodarki

Wodnej w Krakowie z dnia 10 maja 2013 r.

**Wykaz działek (nieruchomości gruntowych) zlokalizowanych w całości lub w części na terenie
ochrony bezpośredniej strefy ochronnej ujęcia wody powierzchniowej „Zwięczyca” z rzeki Wisłok
w km 68+020 i 68+080 w Rzeszowie**

| L.p. | Gmina | Jednostka ewidencyjna | Numer obrębu | Numer działki zlokalizowanej na terenie ochrony bezpośredniej w strefie | Powierzchnia działek [ha] |
|------|-------------------|--------------------------|--------------------------------|---|---------------------------------|
| 1 | 2 | 3 | 4 | 5 | 6 |
| 1 | Miasto Rzeszów | 186301_1, Rzeszów | 0223 Rzeszów – Zwięczyca II | 1762 | 6,9000 |
| 2 | | | | 1912 | 3,8881 |
| 3 | | | | 1908/3 | 1,8955 |
| 4 | | 0225 Budziwój | | 55/4 | 0,1400 |
| 5 | | | | 59/4 | 0,0197 |
| 6 | | | | 59/5 | 0,0174 |
| 7 | | | | 59/6 | 0,1000 |
| 8 | | | | 61/6 | 0,0349 |
| 9 | | | | 61/8 | 0,0091 |
| 10 | | | | 61/9 | 0,2300 |
| 11 | | | | 69/1 | 0,0320 |

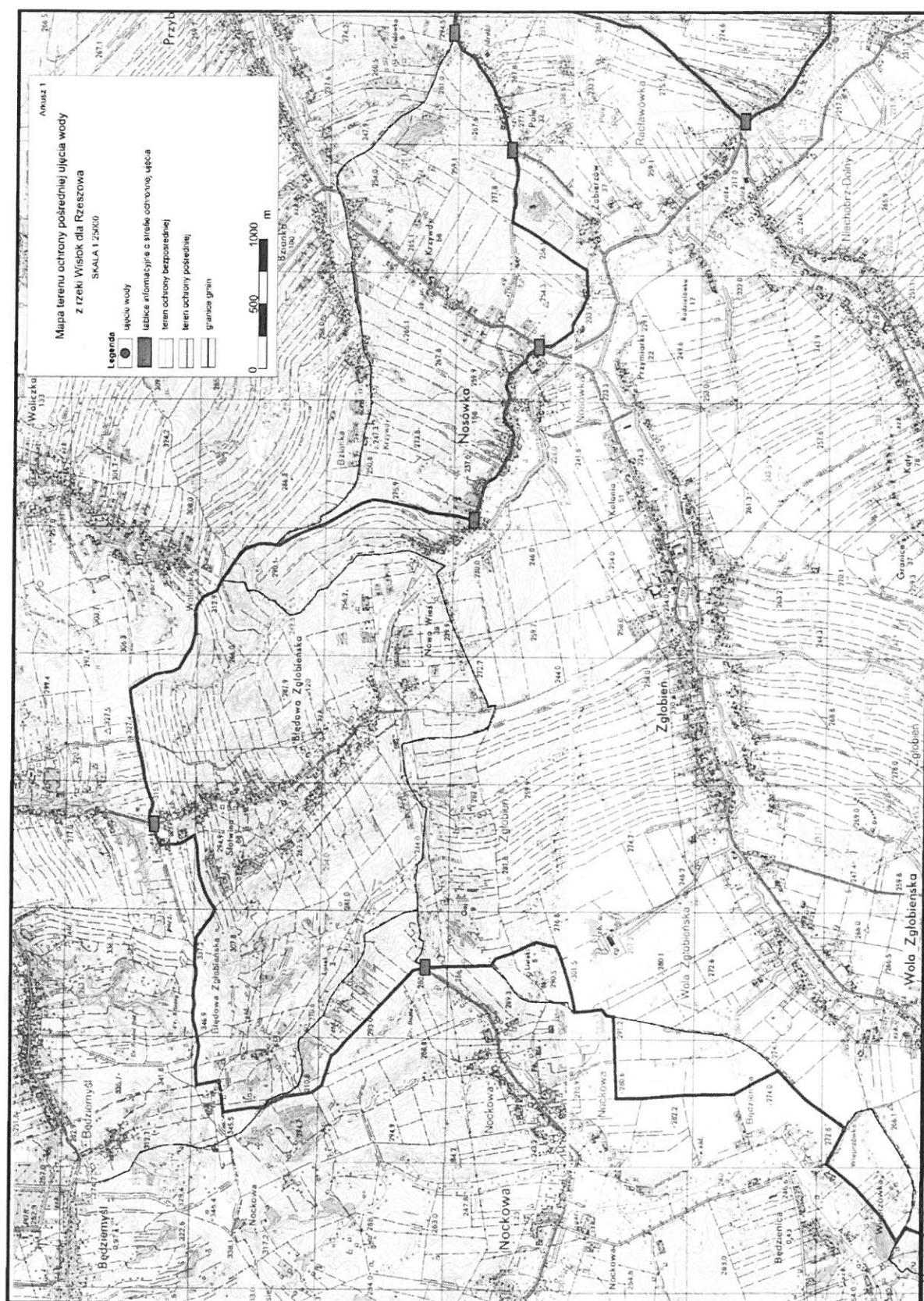
Mapa terenu ochrony pośredniej ujęcia wody powierzchniowej "Zwiężczyca" z rzeki Wisłok w Rzeszowie

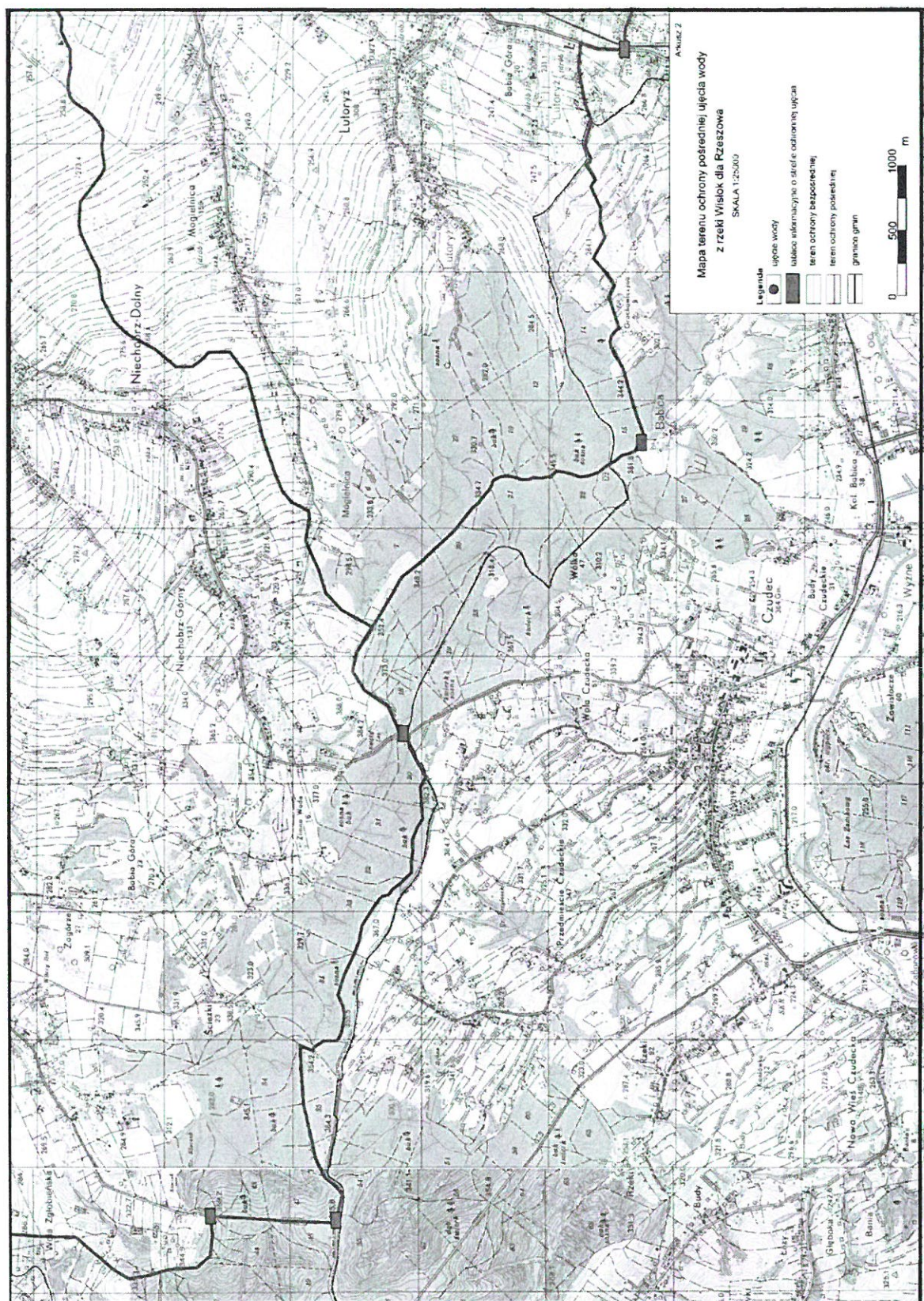
Układ arkuszy

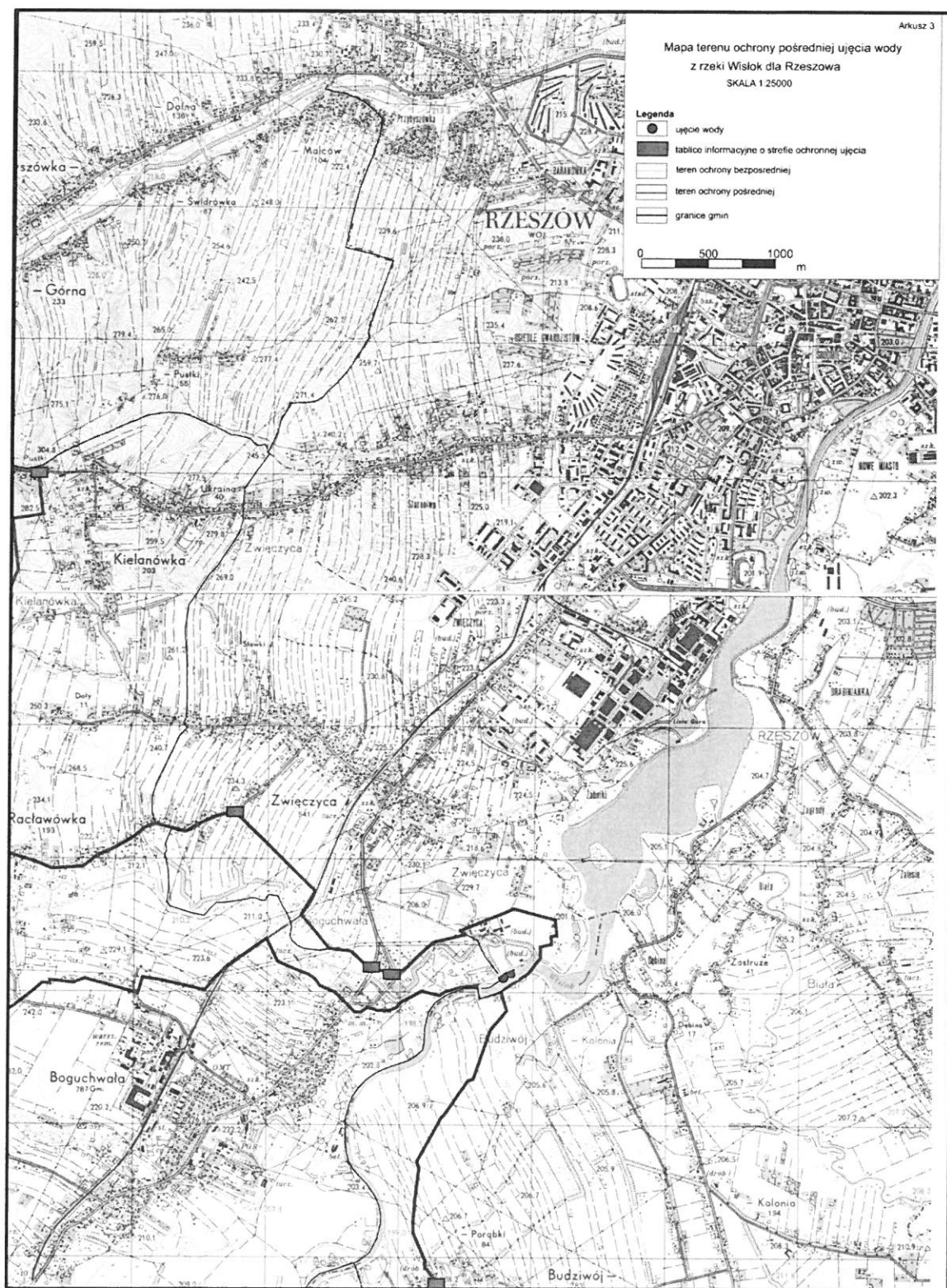
| | |
|---|---|
| 1 | 3 |
| 2 | 4 |

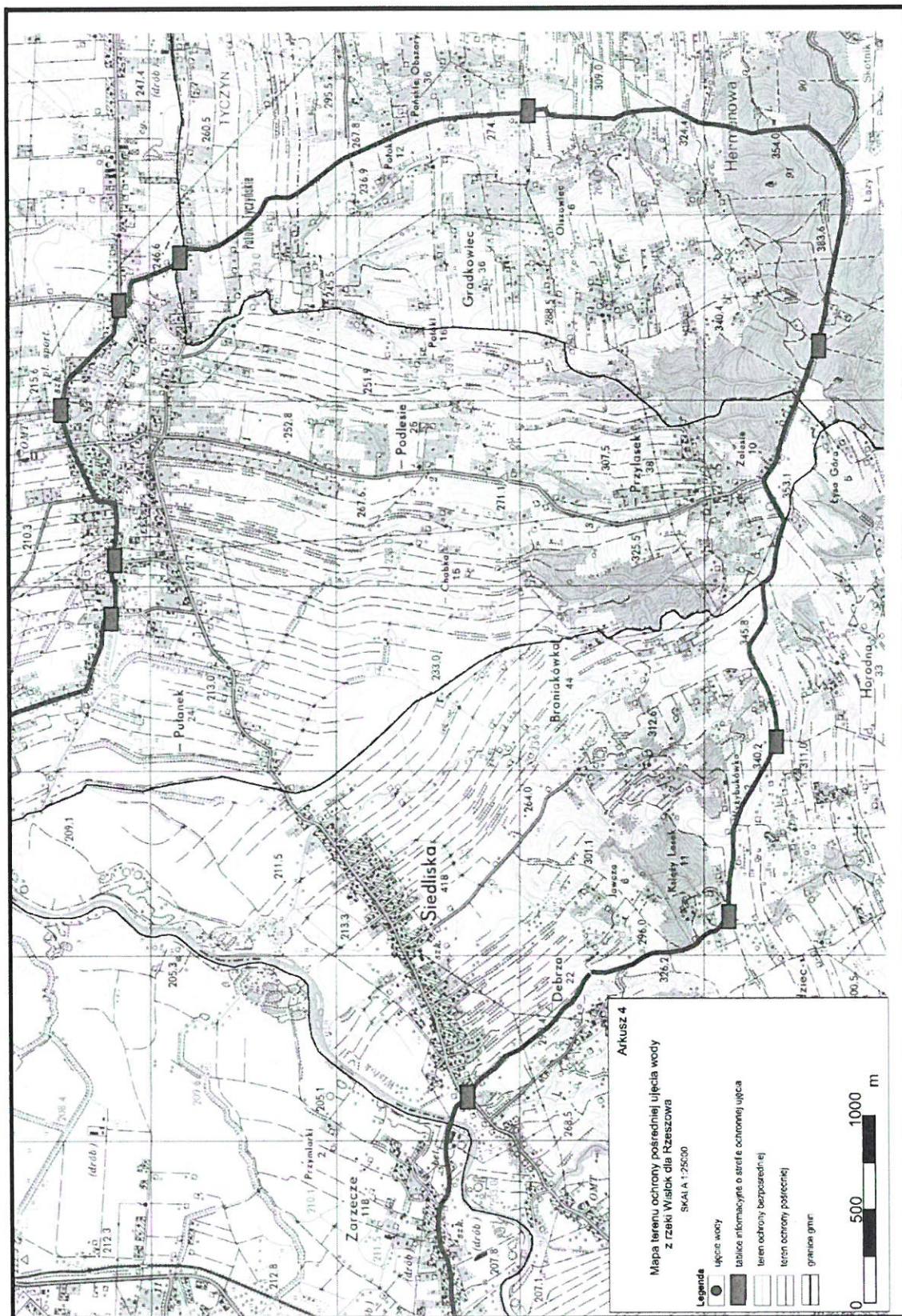
Uwaga!

Arkusze 1-3 należy drukować w formacie A3,
Arkusz 4 należy drukować w formacie A4.









Załącznik Nr 4 do Rozporządzenia Nr 6/2013 Dyrektora
Regionalnego Zarządu Gospodarki

Dyrektora Regionalnego Zarządu Gospodarki

Wodnej w Krakowie z dnia 10 maja 2013 r.

**Opis przebiegu granicy terenu ochrony pośredniej strefy ochronnej ujęcia wody powierzchniowej
„Zwięczyca” z rzeki Wisłok w km 68+020 i 68+080
w Rzeszowie, Miasto Rzeszów, powiat rzeszowski**

Granica terenu ochrony pośredniej strefy ochronnej ujęcia wody „Zwięczyca” biegnie wzdłuż rzeki Wisłok i terenu ochrony bezpośredniej, następnie biegnie w kierunku południowo-zachodnim, obejmując częściowo swym zasięgiem zabudowania osiedla Budziwój w Rzeszowie. Gdy granica dochodzi do ulicy Senatorskiej biegnie wzdłuż niej, przecina ulicę Jesionową, a następnie kieruje się na wschód i przebiega wzdłuż rzeki Hermanówki przecinając ulicę Senatorską, Budziwojską, Podleśną. Na skrzyżowaniu ulic Budziwojskiej, Jana Pawła II i Kowalskiego granica strefy zmienia kierunek na południowy i następnie biegnie wzdłuż ulicy Kowalskiego w Tyczynie, a w miejscu przejścia ulicy Kowalskiego w ulicę Potoki, przecina ulicę Potoki i przechodzi wzdłuż i przechodząc przez lokalne wzniesienie 258,6 m n.p.m. biegnie dalej na południe wzdłuż tej ulicy przecinając drogę gminną z Pańskich Obszarów do Potoków. Następnie przechodząc przez lokalne wzniesienie 313,2 m n.p.m. dociera do kompleksu leśnego Przylasek w Hermanowej, po czym zmienia kierunek na zachodni i biegnie wzdłuż drogi prowadzącej do Przylaska. W miejscu skrzyżowania ulicy Podleśnej z ulicy Gradowiec granica strefy ochronnej pośredniej przecina ulicę Podleśną. Idąc dalej w kierunku zachodnim, wzdłuż ulicy Przylasek, granica przecina ulicę Liszowiec w gminie Lubenia, a na wysokości Gwoźdźca zmienia kierunek na północno - zachodni. Następnie granica przecina w Siedliskach drogę powiatową 1404R relacji Lubenia - Siedliska - Tyczyn i idąc wzdłuż drogi powiatowej 1405R relacji Zarzecze - Siedliska poprzez most na rzece Wisłok, drogę krajową 9 i idąc dalej na wschód wzdłuż drogi gminnej dociera do lokalnego wzniesienia 381,8 m n.p.m i zmienia kierunek na północno - zachodni. Następnie przecina drogę powiatową 1409 relacji Zwięczyca - Niechobrz - Czudec, dalej biegnie wśród lasów drogą polną przechodząc koło lokalnych wzniesień 382,3, 355,5, 375,8 m n.p.m. Strefa zmienia kierunek na północny i biegnie drogą prowadzącą do miejscowości Wola Zgłobieńska. Na wysokości wzniesienia 359,2 m n.p.m. skręca na północny zachód, w drogi polne otaczając miejscowość Wola Zgłobieńska od zachodu. Kolejno biegnie drogami polnymi na północ przez przysiółki miejscowości: Wieprzówka, Będzica, Nockowa, Lisieki. Następnie przecina drogę biegnącą do miejscowości Nockowa i po zmianie kierunku na północno zachodni biegnie przez lokalne wzniesienia 293,0 i 310,8 m n.p.m. Na wysokości pojedynczych zabudowań miejscowości Błędowa Zgłobieńska strefa zmienia kierunek na wschodni i przebiega przez lokalne wzniesienie 346,9 m n.p.m, następnie przecina drogę powiatową 1388 relacji Trzciana - Nosówka - Zwięczyca. Na wysokości pojedynczych zabudowań w miejscowości Woliczka granica zmienia kierunek na południowy i dochodzi do drogi powiatowej 1388 relacji Trzciana - Nosówka - Zwięczyca, którą biegnie aż do skrzyżowania się z drogą powiatową 1391R relacji Wola Zgłobieńska - Zgłobień - Przybyszówka - Rzeszów. Kolejno granica biegnie drogami polnymi, zmieniając kierunek na północno-wschodni i przecina drogę asfaltową w miejscowości Pole, przez którą biegnie dalej łącząc się z drogą powiatową nr 1434 relacji Rzeszów - Kielanówka. Na wysokości przysiółka Pustki strefa zmienia kierunek na południowy. Granica biegnie drogą polną do drogi powiatowej 1409 relacji Zwięczyca - Niechobrz - Czudec, by w miejscowości Raclówka zmienić kierunek na wschodni i dalej przebiega tą drogą w kierunku Zwięczycy. Następnie po zmianie kierunku na południowo wschodni, po przecięciu trasy kolejowej relacji Rzeszów - Jasło, drogi krajowej nr 9 i ul. Cichej granica strefy dociera do granicy strefy bezpośredniej ujęcia Zwięczyca na lewym brzegu Wisłoka. Powierzchnia obszaru, który proponuje się ustanowić jako teren ochrony pośredniej wynosi około **105 km²**.

Szczegółowo przebieg granicy terenu ochrony pośredniej obejmujący zlewnię rzeki Wisłok od km 68+200 do km 74+000 biegu rzeki tj. od ujścia potoku Lubcza do rzeki Wisłok do mostu na drodze powiatowej Nr 1405K Zarzecze-Siedliska wraz z prawo- i lewobrzeżnymi dopływami rzeki Wisłok na tym odcinku, a także całą zlewnię potoku Lubcza zaznaczono na mapie topograficznej w skali 1:25 000 w załączniku nr 1.

Załącznik Nr 6 do Rozporządzenia Nr 6/2013 Dyrektora
Regionalnego Zarządu Gospodarki

Dyrektora Regionalnego Zarządu Gospodarki

Wodnej w Krakowie z dnia 10 maja 2013 r.

**Lokalizacja tablic oznaczających granice terenu ochrony pośredniej strefy ochronnej
ujęcia wody powierzchniowej „Zwięczyca” z rzeki Wisłok w km 68+020 i 68+080
w Rzeszowie, Miasto Rzeszów, powiat rzeszowski**

Tablice zawierające informacje o ustanowieniu terenu ochrony pośredniej ujęcia wody powierzchniowej „Zwięczyca” z rzeki Wisłok dla miasta Rzeszowa powinny znajdować się w punktach przecięcia się przedmiotowej granicy z drogami krajowymi i powiatowymi, a także gminnymi, zgodnie ze wskazaniami na mapie w załączniku nr 1 do rozporządzenia.

Dotyczy to następujących miejsc i dróg:

- ulica Jesionowa za skrzyżowaniem z ulicą Senatorską (Porąbki),
- ulica Senatorska (Porąbki) przed skrzyżowaniem z ulicą Kwiatową,
- ulica Budziwojska (Kowalskiego) przed skrzyżowaniem z ulicą Kwiatową,
- ulica Podleśna (Kościelna) przed skrzyżowaniem z ulicą Budziwojską (Kowalskiego),
- ulica Kowalskiego (Grunwaldzka) przed skrzyżowaniem z ulicą Budziwojską (Milenijną),
- ulica Potoki przed skrzyżowaniem z ulicą Kowalskiego (Grunwaldzka),
- droga prowadząca z Pańskich Obszarów do Potoków, przed skrzyżowaniem z ulicą Potoki,
- droga prowadząca do Przylaska przed skrzyżowaniem z ulicą Gradkowiec,
- ulica Liszowiec przed skrzyżowaniem z ulicą Przylasek,
- na drodze gminnej prowadzącej z Bud do Gwoźdźca przed skrzyżowaniem z ulicą Książy Lasek,
- droga powiatowa 1404R relacji Lubenia - Siedliska -Tyczyn przed skrzyżowaniem z drogą powiatową 1405R relacji Zarzecze-Siedliska,
- droga krajowa nr 9 w Zarzeczu przed skrzyżowaniem z drogą powiatową 1405R relacji Zarzecze-Siedliska,
- droga powiatowa 1406R relacji Czudec - Lutoryż na wysokości Babic,
- droga powiatowa 1406R relacji Zwięczyca - Niechobrz - Czudec na wysokości lasu,
- droga prowadząca do Woli Zgłobieńskiej,
- przy drodze na początku miejscowości Wola Zgłobieńska,
- przy skrzyżowaniu drogi polnej z drogą asfaltową, na końcu miejscowości Nockowa,
- droga powiatowa 1436R relacji Błędowa Zgłobieńska - Zgłobień - Niechobrz przed skrzyżowaniem z drogą polną,
- droga powiatowa 1388R relacji Trzciana - Nosówka - Zwięczyca przed skrzyżowaniem z drogą polną,
- droga powiatowa 1388R relacji Trzciana - Nosówka - Zwięczyca przed skrzyżowaniem z drogą 1391R - Wola Zgłobieńska - Zgłobień - Przybyszówka - Rzeszów, na końcu miejscowości Nosówka,
- przy drodze na rozdrożu prowadzącym do miejscowości Zabierzów w miejscowości Pole,
- droga powiatowa 1434 relacji Rzeszów - Kielanówka przed rozdrożem prowadzącym do Bzinki i Pola,
- droga powiatowa 1434 relacji Rzeszów - Kielanówka przy drodze , przed skrzyżowaniem z drogą polną, na wysokości przysiółka Pustki,

- droga powiatowa 1409 relacji Zwiężczyca - Niechobrz - Czudec przed skrzyżowaniem z drogą powiatową 1388R relacji Trzciana - Nosówka -Zwiężczyca na początku miejscowości Raclówka,
- droga powiatowa 1409 relacji Zwiężczyca - Niechobrz - Czudec na wyjeździe z miejscowości Raclówka,
- droga krajowa nr 9 przy ul. Bieszczadzkiej w Boguchwale, na skrzyżowaniu ul. Zwiężczyckiej i ul. Cichej w Boguchwale.



DZIENNIK URZĘDOWY

WOJEWÓDZTWA PODKARPACKIEGO

Rzeszów, dnia 14 lipca 2016 r.

Poz. 2449

ROZPORZĄDZENIE NR 22/2016 DYREKTORA REGIONALNEGO ZARZĄDU GOSPODARKI WODNEJ W KRAKOWIE

z dnia 14 lipca 2016 r.

**zmieniające rozporządzenie w sprawie ustanowienia strefy ochronnej ujęcia wody powierzchniowej „Zwiężczyca” z rzeki Wisłok w km 68+020 i 68+080 w Rzeszowie,
Miasto Rzeszów, powiat rzeszowski**

Na podstawie art. 58 ust. 1 ustawy z dnia 18 lipca 2001 r. – Prawo wodne (Dz. U. z 2015 r. poz. 469 z późn. zm.¹⁾) zarządza się, co następuje:

§ 1. W rozporządzeniu Nr 6/2013 Dyrektora Regionalnego Zarządu Gospodarki Wodnej w Krakowie z dnia 10 maja 2013 r. w sprawie ustanowienia strefy ochronnej ujęcia wody powierzchniowej „Zwiężczyca” z rzeki Wisłok w km 68+020 i 68+080 w Rzeszowie, Miasto Rzeszów, powiat rzeszowski (Dz. Urz. Woj. Podka. z 2013 r. poz. 2169 z późn. zm.²⁾) wprowadza się następujące zmiany:

1) w § 1 ust 2 pkt 2 otrzymuje brzmienie:

„2) teren ochrony pośredniej o łącznej powierzchni ok. 10500 ha, obejmujący zlewnię rzeki Wisłok od km 68+200 do km 74+000 biegu rzeki tj. od ujścia potoku Lubcza do rzeki Wisłok do mostu na drodze powiatowej Nr 1405K relacji Zarzecze-Siedliska wraz z prawo- i lewobrzeżnymi dopływami rzeki Wisłok na tym odcinku, a także całą zlewnię potoku Lubcza.”;

2) w § 4 pkt 3 otrzymuje brzmienie:

„3) lokalizowania nowych magazynów ropy naftowej i produktów ropopochodnych o pojemności zbiorników powyżej 5000 l i rurociągów do ich transportu (z wyłączeniem gazu płynnego) oraz substancji szczególnie szkodliwych dla środowiska wodnego, a także substancji priorytetowych określonych w przepisach wydanych na podstawie ustawy z dnia 18 lipca 2001 r. – Prawo wodne;”;

3) Załącznik nr 3 do rozporządzenia otrzymuje brzmienie określone w załączniku nr 1 do niniejszego rozporządzenia;

4) Załącznik nr 4 do rozporządzenia otrzymuje brzmienie określone w załączniku nr 2 do niniejszego rozporządzenia;

5) Załącznik nr 6 do rozporządzenia otrzymuje brzmienie określone w załączniku nr 3 do niniejszego rozporządzenia.

¹⁾ Zmiany wymienionej ustawy zostały ogłoszone w Dz. U. z 2015 r. poz. 1590, 1642 i 2295, z 2016 r. poz. 352.

²⁾ Zmiana rozporządzenia została ogłoszona w Dz. U. Woj. Podka. z 2015 r. poz. 1065.

§ 2. Rozporządzenie wchodzi w życie po upływie 14 dni od dnia ogłoszenia w Dzienniku Urzędowym Województwa Podkarpackiego.

Dyrektor

Małgorzata Owsiany

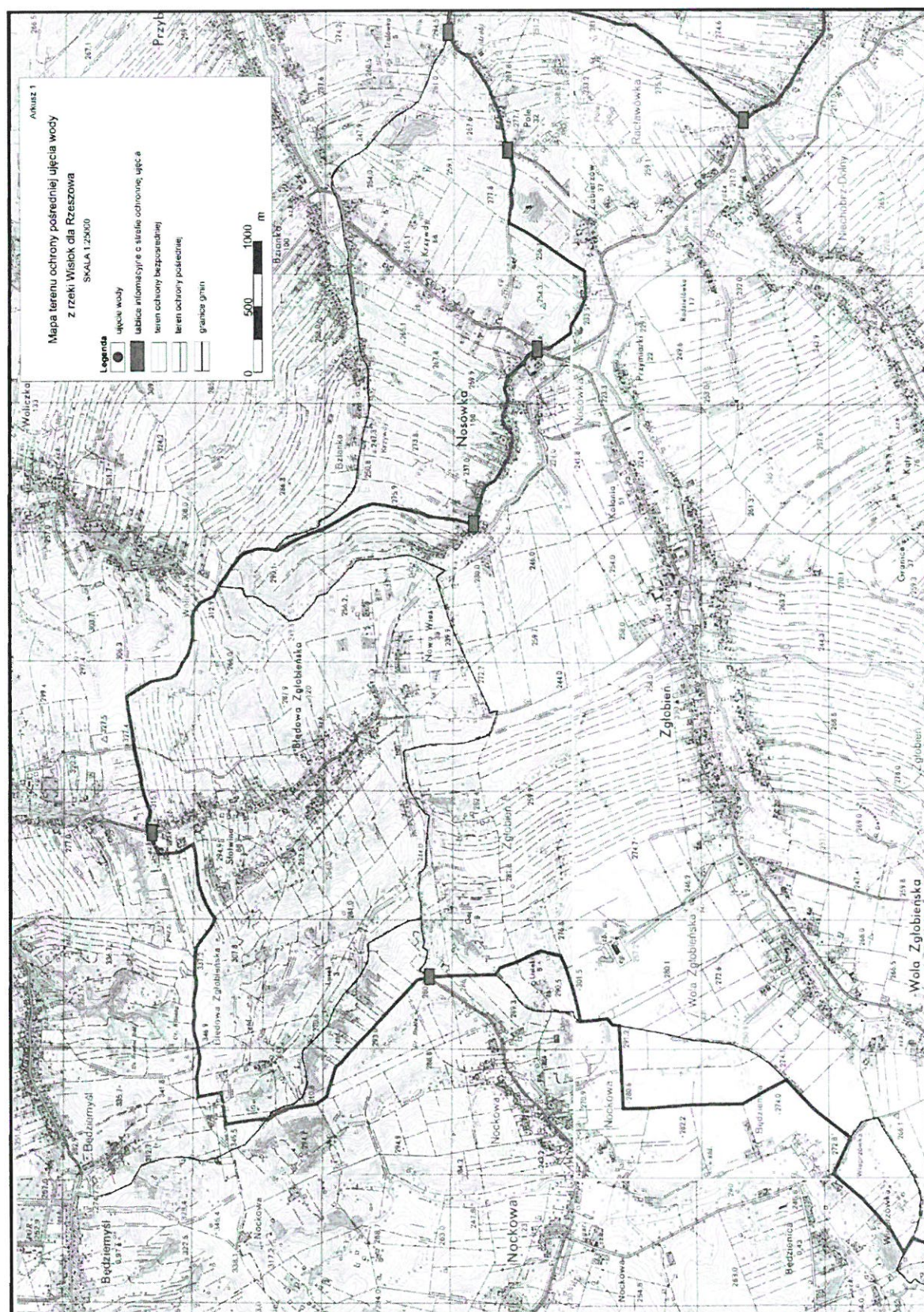
Mapa terenu ochrony pośredniej ujęcia wody powierzchniowej "Zwiężczyca" z rzeki Wisłok w Rzeszowie

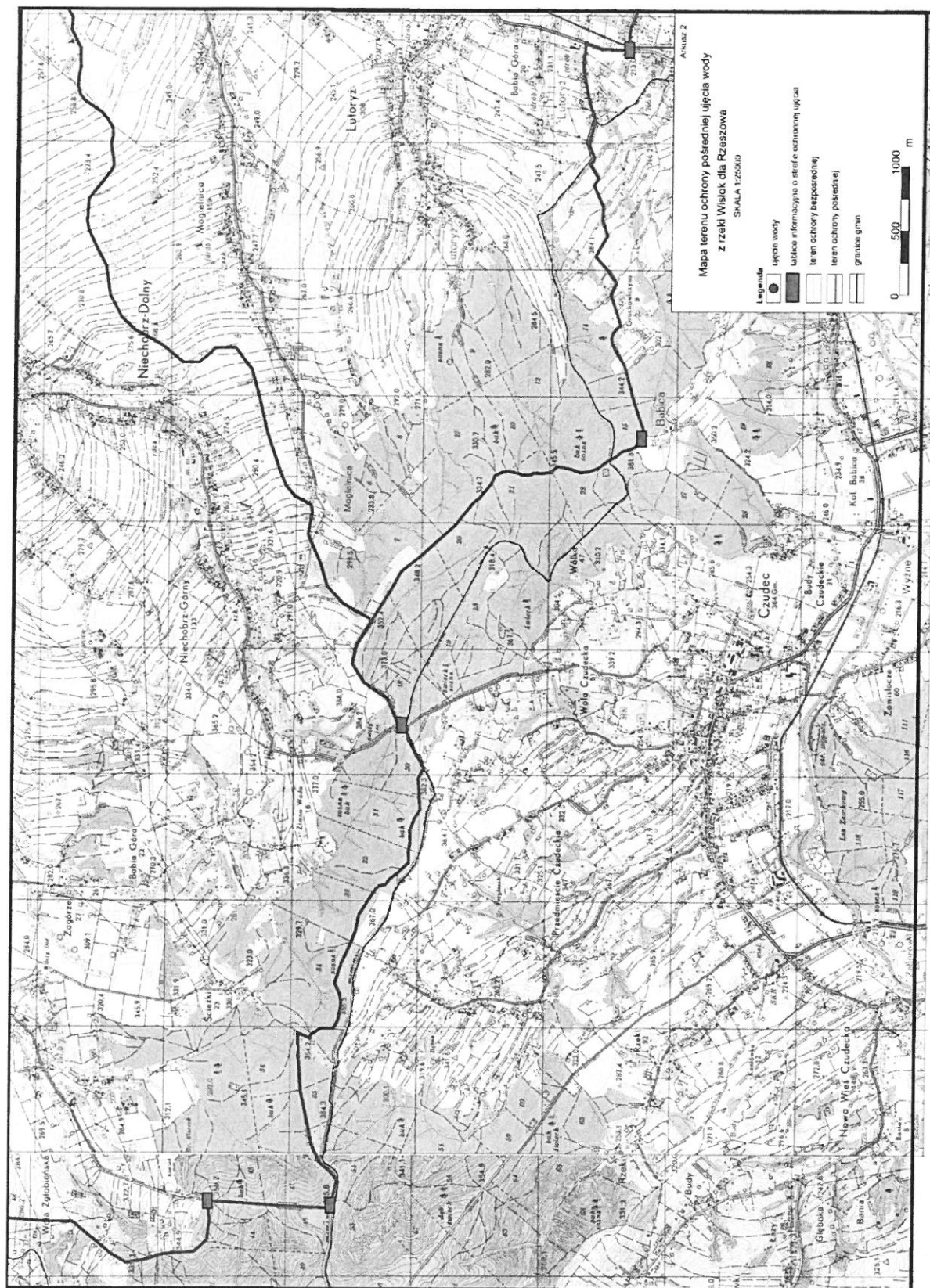
Układ arkuszy

| | |
|---|---|
| 1 | 3 |
| 2 | 4 |

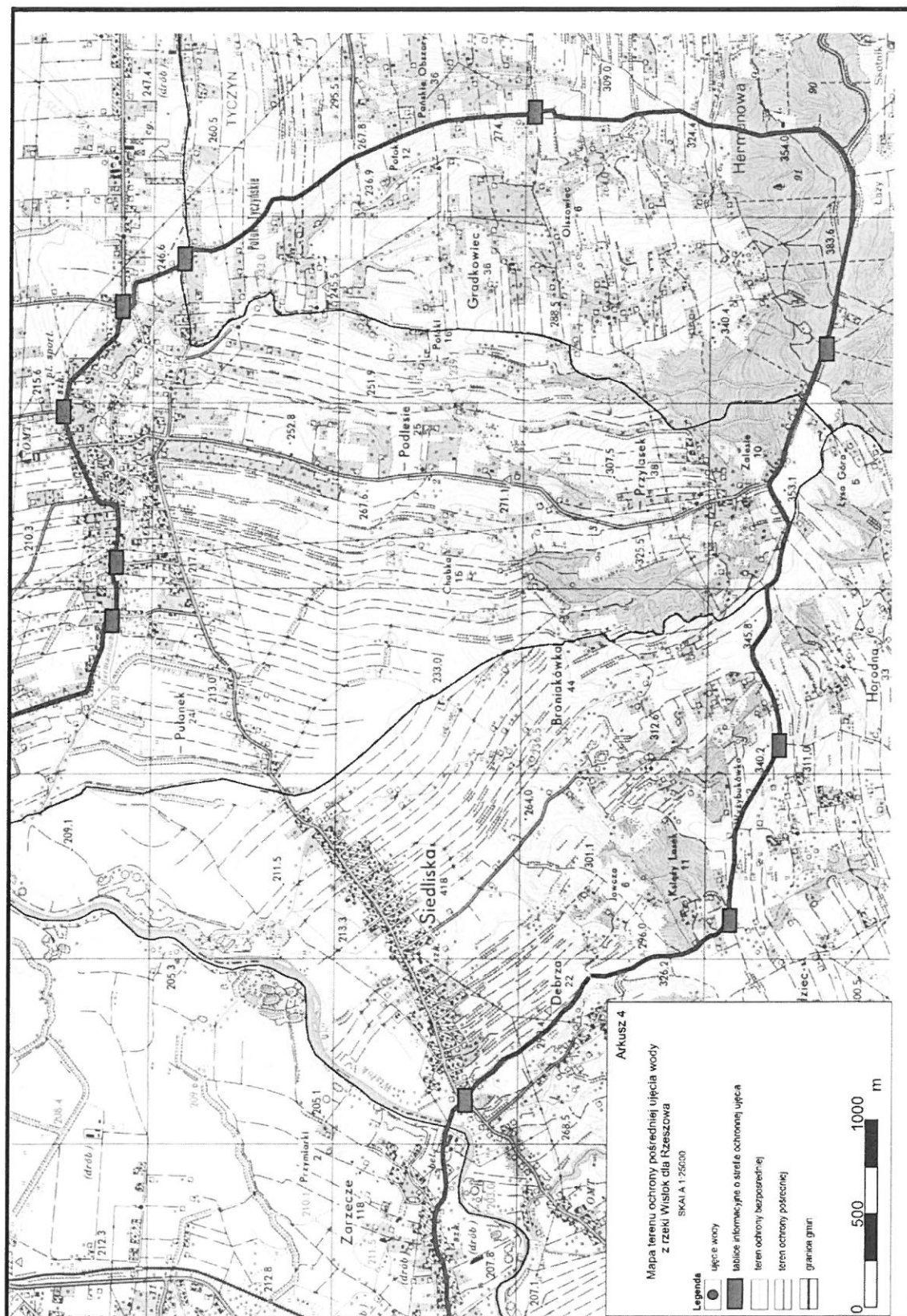
Uwaga!

Arkusze 1-3 należy drukować w formacie A3,
Arkusz 4 należy drukować w formacie A4.









Załącznik Nr 2 do Rozporządzenia Nr 22/2016

Dyrektora Regionalnego Zarządu

Gospodarki Wodnej w Krakowie

z dnia 14 lipca 2016 r.

Opis przebiegu granicy terenu ochrony pośredniej strefy ochronnej ujęcia wody powierzchniowej „Zwięczyca” z rzeki Wisłok w km 68+020 i 68+080 w Rzeszowie, Miasto Rzeszów, powiat rzeszowski

Granica terenu ochrony pośredniej strefy ochronnej ujęcia wody „Zwięczyca” biegnie wzdłuż rzeki Wisłok i terenu ochrony bezpośredniej, następnie biegnie w kierunku południowo-zachodnim, obejmując częściowo swym zasięgiem zabudowania osiedla Budziwój w Rzeszowie. Gdy granica dochodzi do ulicy Senatorskiej biegnie wzdłuż niej, przecina ulicę Jesionową, a następnie kieruje się na wschód i przebiega wzdłuż rzeki Hermanówki przecinając ulicę Senatorską, Budziwojską, Podleśną. Na skrzyżowaniu ulic Budziwojskiej, Jana Pawła II i Kowalskiego granica strefy zmienia kierunek na południowy i następnie biegnie wzdłuż ulicy Kowalskiego w Tyczynie, a w miejscu przejścia ulicy Kowalskiego w ulicę Potoki, przecina ulicę Potoki i przechodzi wzdłuż i przechodząc przez lokalne wzniesienie 258,6 m n.p.m. biegnie dalej na południe wzdłuż tej ulicy przecinając drogę gminną z Pańskich Obszarów do Potoków. Następnie przechodząc przez lokalne wzniesienie 313,2 m n.p.m. dociera do kompleksu leśnego Przylasek w Hermanowej, po czym zmienia kierunek na zachodni i biegnie wzdłuż drogi prowadzącej do Przylaska. W miejscu skrzyżowania ulicy Podleśnej z ulicy Gradowiec granica strefy ochronnej pośredniej przecina ulicę Podleśną. Idąc dalej w kierunku zachodnim, wzdłuż ulicy Przylasek, granica przecina ulicę Liszowiec w gminie Lubenia, a na wysokości Gwoźdźca zmienia kierunek na północno - zachodni. Następnie granica przecina w Siedliskach drogę powiatową 1404R relacji Lubenia - Siedliska - Tyczyn i idąc wzdłuż drogi powiatowej 1405R relacji Zarzecze - Siedliska poprzez most na rzece Wisłok, drogę krajową 9 i idąc dalej na wschód wzdłuż drogi gminnej dociera do lokalnego wzniesienia 381,8 m n.p.m. i zmienia kierunek na północno - zachodni. Następnie przecina drogę powiatową 1409 relacji Zwięczyca - Niechobrz - Czudec, dalej biegnie wśród lasów drogą polną przechodząc koło lokalnych wzniesień 382,3, 355,5, 375,8 m n.p.m. Strefa zmienia kierunek na północny i biegnie drogą prowadzącą do miejscowości Wola Zgłobieńska. Na wysokości wzniesienia 359,2 m n.p.m. skręca na północny zachód, w drogi polne otaczając miejscowość Wola Zgłobieńska od zachodu. Kolejno biegnie drogami polnymi na północ przez przysiółki miejscowości: Wieprzówka, Będzica, Nockowa, Lisieki. Następnie przecina drogę biegnącą do miejscowości Nockowa i po zmianie kierunku na północno zachodni biegnie przez lokalne wzniesienia 293,0 i 310,8 m n.p.m. Na wysokości pojedynczych zabudowań miejscowości Błędowa Zgłobieńska strefa zmienia kierunek na wschodni i przebiega przez lokalne wzniesienie 346,9 m n.p.m., następnie przecina drogę powiatową 1388 relacji Trzciana - Nosówka - Zwięczyca. Na wysokości pojedynczych zabudowań w miejscowości Woliczka granica zmienia kierunek na południowy i dochodzi do drogi powiatowej 1388 relacji Trzciana - Nosówka - Zwięczyca, którą biegnie aż do skrzyżowania się z drogą powiatową 1391R relacji Wola Zgłobieńska - Zgłobień - Przybyszówka - Rzeszów. Kolejno granica biegnie drogami polnymi, zmieniając kierunek na północno-wschodni i przecina drogę asfaltową w miejscowości Pole, przez którą biegnie dalej łącząc się z drogą powiatową nr 1434 relacji Rzeszów - Kielanówka. Na wysokości przysiółka Pustki strefa zmienia kierunek na południowy. Granica biegnie drogą polną do drogi powiatowej 1409 relacji Zwięczyca - Niechobrz - Czudec, by w miejscowości Raclówka zmienić kierunek na wschodni i dalej przebiega tą drogą w kierunku Zwięczycy. Następnie po zmianie kierunku na południowo wschodni, po przecięciu trasy kolejowej relacji Rzeszów - Jasło, drogi krajowej nr 9 i ul. Cichej granica strefy dociera do granicy strefy bezpośredniej ujęcia Zwięczycy na lewym brzegu Wisłoka. Powierzchnia obszaru, który proponuje się ustanowić jako teren ochrony pośredniej wynosi około **105 km²**.

Szczegółowo przebieg granicy terenu ochrony pośredniej obejmujący zlewnię rzeki Wisłok od km 68+200 do km 74+000 biegu rzeki tj. od ujęcia potoku Lubcza do rzeki Wisłok do mostu na drodze powiatowej Nr 1405K Zarzecze-Siedliska wraz z prawo- i lewobrzeżnymi dopływami rzeki Wisłok na tym odcinku, a także całą zlewnię potoku Lubcza zaznaczono na mapie topograficznej w skali 1:25 000 w załączniku nr 1.

Załącznik Nr 3 do Rozporządzenia Nr 22/2016

Dyrektora Regionalnego Zarządu

Gospodarki Wodnej w Krakowie

z dnia 14 lipca 2016 r.

Lokalizacja tablic oznaczających granice terenu ochrony pośredniej strefy ochronnej ujęcia wody powierzchniowej „Zwięczyca” z rzeki Wisłok w km 68+020 i 68+080 w Rzeszowie, Miasto Rzeszów, powiat rzeszowski

Tablice zawierające informacje o ustanowieniu terenu ochrony pośredniej ujęcia wody powierzchniowej „Zwięczyca” z rzeki Wisłok dla miasta Rzeszowa powinny znajdować się w punktach przecięcia się przedmiotowej granicy z drogami krajowymi i powiatowymi, a także gminnymi, zgodnie ze wskazaniem na mapie w załączniku nr 1 do rozporządzenia.

Dotyczy to następujących miejsc i dróg:

- ulica Jesionowa za skrzyżowaniem z ulicą Senatorską (Porąbki),
- ulica Senatorska (Porąbki) przed skrzyżowaniem z ulicą Kwiatową,
- ulica Budziwojska (Kowalskiego) przed skrzyżowaniem z ulicą Kwiatową,
- ulica Podleśna (Kościelna) przed skrzyżowaniem z ulicą Budziwojską (Kowalskiego),
- ulica Kowalskiego (Grunwaldzka) przed skrzyżowaniem z ulicą Budziwojską (Milenijną),
- ulica Potoki przed skrzyżowaniem z ulicą Kowalskiego (Grunwaldzka),
- droga prowadząca z Pańskich Obszarów do Potoków, przed skrzyżowaniem z ulicą Potoki,
- droga prowadząca do Przylaska przed skrzyżowaniem z ulicą Gradkowiec,
- ulica Liszowiec przed skrzyżowaniem z ulicą Przylasek,
- na drodze gminnej prowadzącej z Bud do Gwoźdźca przed skrzyżowaniem z ulicą Książę Lasek,
- droga powiatowa 1404R relacji Lubenia - Siedliska -Tyczyn przed skrzyżowaniem z drogą powiatową 1405R relacji Zarzecze-Siedliska,
- droga krajowa nr 9 w Zarzeczu przed skrzyżowaniem z drogą powiatową 1405R relacji Zarzecze-Siedliska,
- droga powiatowa 1406R relacji Czudec - Lutoryż na wysokości Babic,
- droga powiatowa 1406R relacji Zwięczyca - Niechobrz - Czudec na wysokości lasu,
- droga prowadząca do Woli Zgłobieńskiej,
- przy drodze na początku miejscowości Wola Zgłobieńska,
- przy skrzyżowaniu drogi polnej z drogą asfaltową, na końcu miejscowości Nockowa,
- droga powiatowa 1436R relacji Błędowa Zgłobieńska - Zgłobień - Niechobrz przed skrzyżowaniem z drogą polną,
- droga powiatowa 1388R relacji Trzciana - Nosówka - Zwięczyca przed skrzyżowaniem z drogą polną,
- droga powiatowa 1388R relacji Trzciana - Nosówka - Zwięczyca przed skrzyżowaniem z drogą 1391R - Wola Zgłobieńska - Zgłobień - Przybyszówka - Rzeszów, na końcu miejscowości Nosówka,
- przy drodze na rozdrożu prowadzącym do miejscowości Zabierzów w miejscowości Pole,
- droga powiatowa 1434 relacji Rzeszów - Kielanówka przed rozdrożem prowadzącym do Bzinki i Pola,
- droga powiatowa 1434 relacji Rzeszów - Kielanówka przy drodze , przed skrzyżowaniem z drogą polną, na wysokości przysiółka Pustki,

- droga powiatowa 1409 relacji Zwiężczyca - Niechobrz - Czudec przed skrzyżowaniem z drogą powiatową 1388R relacji Trzciana - Nosówka -Zwiężczyca na początku miejscowości Raclówka,
- droga powiatowa 1409 relacji Zwiężczyca - Niechobrz - Czudec na wyjeździe z miejscowości Raclówka,
- droga krajowa nr 9 przy ul. Bieszczadzkiej w Boguchwale,
- na skrzyżowaniu ul. Zwiężczyckiej i ul. Cichej w Boguchwale.



DZIENNIK URZĘDOWY

WOJEWÓDZTWA PODKARPACKIEGO

Rzeszów, dnia 1 kwietnia 2015 r.

Poz. 1065

Elektronicznie podpisany przez:

Janusz Władysław Olech

Data: 2015-04-01 14:20:43

ROZPORZĄDZENIE NR 6/2015 DYREKTORA REGIONALNEGO ZARZĄDU GOSPODARKI WODNEJ W KRAKOWIE

z dnia 1 kwietnia 2015 r.

zmieniające rozporządzenie w sprawie ustanowienia strefy ochronnej dla ujęcia wody powierzchniowej „Zwiężczyca” z rzeki Wisłok w km 67+750 i 68+000 w Rzeszowie na potrzeby Miejskiego Przedsiębiorstwa Wodociągów i Kanalizacji Sp. z o.o. w Rzeszowie

Na podstawie art. 58 ust. 1 ustawy z dnia 18 lipca 2001 r. – Prawo wodne (j.t. Dz. U. z 2012 r., poz. 145 z późn. zm.¹⁾) zarządza się, co następuje:

§ 1. W rozporządzeniu Nr 6/2013 Dyrektora Regionalnego Zarządu Gospodarki Wodnej w Krakowie z dnia 10 maja 2013 r. w sprawie ustanowienia strefy ochronnej dla ujęcia wody powierzchniowej „Zwiężczyca” z rzeki Wisłok w km 67+750 i 68+000 w Rzeszowie na potrzeby Miejskiego Przedsiębiorstwa Wodociągów i Kanalizacji Sp. z o.o. w Rzeszowie (Dz. Urz. Woj. Podka. z 2013 r. poz. 2169) wprowadza się następujące zmiany:

1) tytuł rozporządzenia otrzymuje brzmienie:

„w sprawie ustanowienia strefy ochronnej ujęcia wody powierzchniowej „Zwiężczyca” z rzeki Wisłok w km 68+020 i 68+080 w Rzeszowie, Miasto Rzeszów, powiat rzeszowski”;

2) w § 1 ust 2 otrzymuje brzmienie:

„2. Strefę ochronną dzieli się na:

- 1) teren ochrony bezpośredniej o łącznej powierzchni ok. 1,5 ha, obejmujący koryto rzeki Wisłok od km 68+010 do km 68+200, co odpowiada odcinkowi 190 m wraz ze zwierciadłem wody, pasem gruntu o szerokości 15-20 m na obu brzegach rzeki, liczony od linii styku zwierciadła wody normalnej (198 m n.p.m.) oraz obiektami ujęć wody „Zwiężczyca I” i „Zwiężczyca II”,
- 2) teren ochrony pośredniej o łącznej powierzchni ok. 4500 ha, obejmujący zlewnię rzeki Wisłok od km 68+200 do km 74+000 biegu rzeki tj. od granicy terenu ochrony bezpośredniej ujęcia wody „Zwiężczyca” do mostu na drodze powiatowej Nr 1405K relacji Zarzecze-Siedliska wraz z prawo- i lewobrzeżnymi dopływami rzeki Wisłok na tym odcinku.”;

3) w § 3

a) ust. 1 otrzymuje brzmienie:

„1. Na terenie ochrony bezpośredniej obowiązują zakazy i nakazy, o których mowa w art. 53 ust. 1 i 2 ustawy z dnia 18 lipca 2001 r. – Prawo wodne.”,

b) ust. 2 otrzymuje brzmienie:

¹⁾ Zmiany tekstu jednolitego wymienionej ustawy zostały ogłoszone w Dz. U. z 2012 r. poz. 951 i 1513, z 2013 r. poz. 21 i 165 oraz z 2014 r. poz. 659, 822, 850 i 1146.

„2. Teren ochrony bezpośredniej należy ogrodzić, a jego granice oznaczyć zgodnie z art. 53 ust. 3 ustawy z dnia 18 lipca 2001 r. – Prawo wodne.”;

4) w § 4

a) pkt 1 otrzymuje brzmienie:

„1) wprowadzania ścieków do wód lub do ziemi, z wyłączeniem spełniających wymagania określone w przepisach odrębnych:

- a) wód opadowych i roztopowych, o których mowa w art. 9 ust 1 pkt 14 lit. c ustawy z dnia 18 lipca 2001 r. – Prawo wodne,
- b) oczyszczonych ścieków pochodzących z oczyszczalni komunalnych, przydomowych i przemysłowych,
- c) ścieków pochodzących z obiektów chowu lub hodowli ryb łososiowatych lub ryb innych niż łososiowate, jeżeli wzrost zawartości poszczególnych substancji w wykorzystanych wodach przekracza:
 - Pięciodobowe biochemiczne zapotrzebowanie tlenu (BZT₅) 3 mg O₂/l,
 - Chemiczne zapotrzebowanie tlenu (ChZT_{Cr}) 7 mg O₂/l,
 - Zawiesiny ogólne 6 mg/l,
 - Azot ogólny 1 mg N/l,
 - Fosfor ogólny 0,1 mg P/l;”;

b) pkt 3 otrzymuje brzmienie:

„3) lokalizowania nowych magazynów i rurociągów do transportu ropy naftowej i produktów ropopochodnych (z wyłączeniem gazu płynnego) oraz substancji szczególnie szkodliwych dla środowiska wodnego, a także substancji priorytetowych określonych w przepisach wydanych na podstawie ustawy z dnia 18 lipca 2001 r. – Prawo wodne;”;

c) pkt 11 otrzymuje brzmienie:

„11) stosowania środków ochrony roślin, które według zezwolenia na wprowadzanie środków ochrony roślin do obrotu są klasyfikowane jako niebezpieczne dla środowiska;”;

d) uchyla się pkt 13;

5) § 5 otrzymuje brzmienie:

„§ 5. Granice terenu ochrony pośredniej należy oznaczyć zgodnie z art. 57 ustawy z dnia 18 lipca 2001 r. – Prawo wodne. Lokalizację tablic informacyjnych określa załącznik nr 6 do rozporządzenia.”;

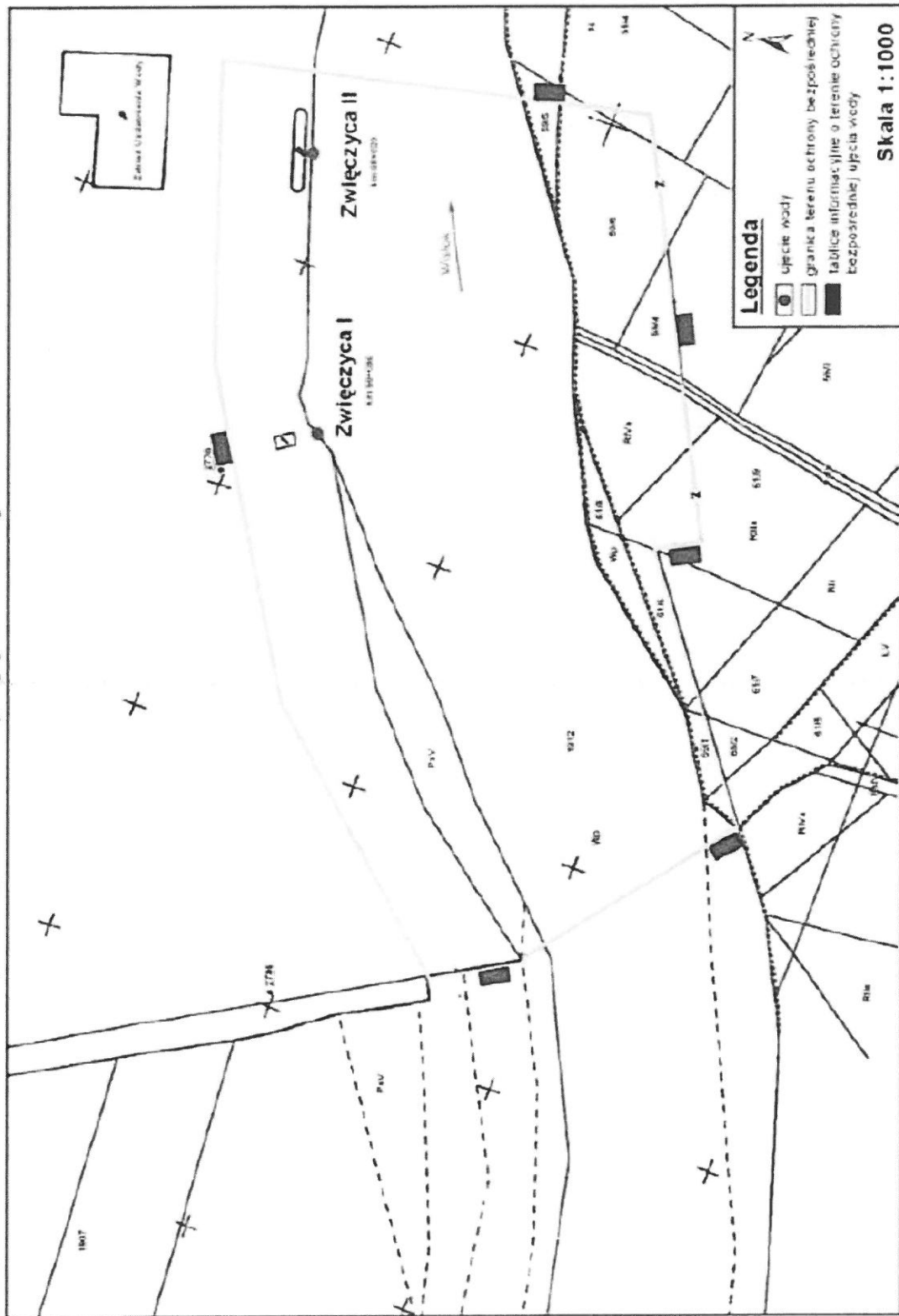
- 6) Załącznik nr 1 do rozporządzenia otrzymuje brzmienie określone w załączniku nr 1 do niniejszego rozporządzenia;
- 7) Załącznik nr 2 do rozporządzenia otrzymuje brzmienie określone w załączniku nr 2 do niniejszego rozporządzenia;
- 8) Załącznik nr 4 do rozporządzenia otrzymuje brzmienie określone w załączniku nr 3 do niniejszego rozporządzenia.

§ 2. Rozporządzenie wchodzi w życie po upływie 14 dni od dnia ogłoszenia w Dzienniku Urzędowym Województwa Podkarpackiego.

Dyrektor

Małgorzata Owsiany

Mapa terenu ochrony bezpośredniej ujęcia wody z rzeki Wisłok w Rzeszowie



Załącznik Nr 2 do Rozporządzenia Nr 6/2015
Dyrektora Regionalnego Zarządu Gospodarki Wodnej
w Krakowie
z dnia 1 kwietnia 2015 r.

Wykaz działek (nieruchomości gruntowych) zlokalizowanych w całości lub w części na terenie ochrony bezpośredniej strefy ochronnej ujęcia wody powierzchniowej „Zwięczyca” z rzeki Wisłok w km 68+020 i 68+080 w Rzeszowie

| L.p. | Gmina | Jednostka ewidencyjna | Numer obrębu | Numer działki zlokalizowanej na terenie ochrony bezpośredniej w strefie | Powierzchnia działek [ha] |
|------|----------------|-----------------------|-----------------------------|---|---------------------------|
| 1 | 2 | 3 | 4 | 5 | 6 |
| 1 | Miasto Rzeszów | 186301_1, Rzeszów | 0223 Rzeszów – Zwięczyca II | 1762 | 6,9000 |
| 2 | | | | 1912 | 3,8881 |
| 3 | | | | 1908/3 | 1,8955 |
| 4 | | | 0225 Budziwój | 55/4 | 0,1400 |
| 5 | | | | 59/4 | 0,0197 |
| 6 | | | | 59/5 | 0,0174 |
| 7 | | | | 59/6 | 0,1000 |
| 8 | | | | 61/6 | 0,0349 |
| 9 | | | | 61/8 | 0,0091 |
| 10 | | | | 61/9 | 0,2300 |
| 11 | | | | 69/1 | 0,0320 |

Załącznik Nr 3 do Rozporządzenia Nr 6/2015

Dyrektora Regionalnego Zarządu Gospodarki Wodnej
w Krakowie

z dnia 1 kwietnia 2015 r.

**Opis przebiegu granicy terenu ochrony pośredniej strefy ochronnej ujęcia
wody powierzchniowej „Zwiężczyca” z rzeki Wisłok w km 68+020 i 68+080 w Rzeszowie**

Granica terenu ochrony pośredniej strefy ochronnej ujęcia wody „Zwiężczyca”, od granicy terenu ochrony bezpośredniej tej strefy na prawym brzegu rzeki Wisłok, początkowo biegnie w kierunku południowo-zachodnim obejmując częściowo swym zasięgiem zabudowania osiedla Budziwój w Rzeszowie. Gdy granica dochodzi do ulicy Senatorskiej biegnie wzdłuż niej, przecina ulicę Jesionową, a następnie kieruje się na wschód i biegnie wzdłuż rzeki Hermanówki przecinając ulicę Senatorską, Budziwojską i Podleśną. Na skrzyżowaniu ulic Budziwojskiej, Jana Pawła II i Kowalskiego granica terenu ochrony pośredniej strefy ochronnej zmienia kierunek na południowy i następnie biegnie wzdłuż ulicy Kowalskiego w Tyczynie, a w miejscu przejścia ulicy Kowalskiego w ulicą Potoki, przecina ulicę Potoki i przechodząc przez lokalne wzniesienie 258,6 m n.p.m. biegnie dalej na południe wzdłuż tej ulicy przecinając drogę gminną z Pańskich Obszarów do Potoków. Następnie przechodząc przez lokalne wzniesienie 313,2 m n.p.m. dociera do kompleksu leśnego Przylasek w Hermanowej, po czym zmienia kierunek na zachodni i biegnie wzdłuż drogi prowadzącej do Przylaska. W miejscu skrzyżowania ulicy Podleśnej z ulicą Gradkowiec, granica terenu ochrony pośredniej strefy ochronnej przecina ulicę Podleśną. Idąc dalej w kierunku zachodnim, wzdłuż ulicy Przylasek, granica przecina ulicę Liszowiec w gminie Lubenia, a na wysokości Gwoźdźca zmienia kierunek na północno-zachodni. Następnie granica przecina w Siedliskach drogę powiatową Nr 1404R relacji Lubenia-Siedliska-Tyczyn i idąc wzdłuż drogi powiatowej Nr 1405R relacji Zarzecze-Siedliska, poprzez most na rzece Wisłok, drogę krajową Nr 9 i idąc dalej na wschód wzdłuż drogi gminnej, dociera do lokalnego wzniesienia 381,8 m n.p.m., gdzie zmienia kierunek na północno-zachodni. W okolicy Góry Krzemionka w gminie Boguchwała, granica terenu ochrony pośredniej strefy ochronnej kieruje się na północny-wschód i obejmując swym zasięgiem miejscowość Mogielnica oraz zlewnię potoku Mogielnica dociera do granicy miasta Boguchwała. Następnie granica po przecięciu ulicy Technicznej (drogi powiatowej Nr 1408R relacji Niechobrz-Boguchwała), trasy kolejowej relacji Rzeszów-Jasło, drogi krajowej Nr 9 i ulicy Cichej, dociera do granicy terenu ochrony bezpośredniej strefy ochronnej ujęcia „Zwiężczyca” na lewym brzegu Wisłoka.

Szczegółowo przebieg granicy terenu ochrony pośredniej obejmujący zlewnię rzeki Wisłok od km 68+200 do km 74+000 biegu rzeki tj. od granicy terenu ochrony bezpośredniej ujęcia wody „Zwiężczyca” do mostu na drodze powiatowej Nr 1405K Zarzecze-Siedliska wraz z prawo- i lewobrzeżnymi dopływami rzeki Wisłok na tym odcinku, zaznaczono na mapie topograficznej w skali 1:25 000 w załączniku nr 3 do rozporządzenia Nr 6/2013.



DZIENNIK URZĘDOWY

WOJEWÓDZTWA PODKARPACKIEGO

Rzeszów, dnia 10 maja 2013 r.

Poz. 2169

Elektronicznie podpisany przez:
Janusz Władysław Olech
Data: 2013-05-10 14:27:59

ROZPORZĄDZENIE NR 6/2013 DYREKTORA REGIONALNEGO ZARZĄDU GOSPODARKI WODNEJ W KRAKOWIE

z dnia 10 maja 2013 r.

w sprawie ustanowienia strefy ochronnej dla ujęcia wody powierzchniowej „Zwięczyca” z rzeki Wisłok w km 67+750 i 68+000 w Rzeszowie na potrzeby Miejskiego Przedsiębiorstwa Wodociągów i Kanalizacji Sp. z o.o. w Rzeszowie

Na podstawie art. 58 ust. 1 ustawy z dnia 18 lipca 2001 r. Prawo wodne (Dz. U. z 2012 r., poz. 145 z późn. zm.) zarządza się, co następuje:

§ 1. 1. Ustanawia się strefę ochronną dla ujęcia wody powierzchniowej „Zwięczyca” z rzeki Wisłok, zlokalizowanego w miejscowości Rzeszów, gmina Miasto Rzeszów, powiat rzeszowski, zwaną dalej strefą ochronną.

2. Strefę ochronną dzieli się na:

- 1) teren ochrony bezpośredniej o łącznej powierzchni ok. 2,1 ha, obejmujący koryto rzeki Wisłok od km 67+840 do km 68+100, co odpowiada odcinkowi 260 m wraz ze zwierciadłem wody, pasem gruntu o szerokości 15-20 m na obu brzegach rzeki, liczony od linii styku zwierciadła wody normalnej (198 m n.p.m.) oraz obiektami ujęć wody „Zwięczyca I” i „Zwięczyca II”,
- 2) teren ochrony pośredniej o łącznej powierzchni ok. 4500 ha, obejmujący zlewnię rzeki Wisłok od km 68+100 do km 74+000 biegu rzeki tj. od granicy terenu ochrony bezpośredniej ujęcia wody „Zwięczyca” do mostu na drodze powiatowej Nr 1405K relacji Zarzecze-Siedliska wraz z prawo- i lewobrzeżnymi dopływami rzeki Wisłok na tym odcinku.

§ 2. 1. Teren ochrony bezpośredniej przedmiotowego ujęcia przedstawiono na mapie w skali 1:1000 w załączniku nr 1 i obejmuje swym zasięgiem działki wymienione w załączniku nr 2 do rozporządzenia.

2. Teren ochrony pośredniej przedstawiono na mapie w skali 1:25 000 w załączniku nr 3 i opisano w załączniku nr 4 do rozporządzenia.

§ 3. 1. Na terenie ochrony bezpośredniej zabrania się użytkowania gruntów do celów niezwiązanych z eksploatacją ujęcia wody, a ponadto należy:

- 1) odprowadzać wody opadowe w sposób uniemożliwiający przedostawanie się ich do urządzeń służących do poboru wody;
- 2) zagospodarować teren zielenią;
- 3) odprowadzać poza granicę terenu ochrony bezpośredniej ścieki z urządzeń sanitarnych, przeznaczonych do użytku osób zatrudnionych przy obsłudze urządzeń służących do poboru wody;
- 4) ograniczyć do niezbędnych potrzeb przebywanie osób niezatrudnionych przy obsłudze urządzeń służących do poboru wody.

2. Teren ochrony bezpośredniej powinien być trwale ogrodzony i oznakowany tablicami zawierającymi informację o ujęciu wody i zakazie wstępu osób nieupoważnionych.

§ 4. Na terenie ochrony pośredniej zabrania się:

- 1) wprowadzania ścieków do wód lub do ziemi, poza oczyszczonymi wodami opadowymi i roztopowymi, o których mowa w art. 9 pkt 14 lit. c ustawy Prawo wodne, oczyszczonymi ściekami z oczyszczalni komunalnych, przydomowych i przemysłowych oraz poza ściekami pochodzącymi z obiektów chowu lub hodowli ryb łososiowatych lub ryb innych niż łososiowate, jeżeli wzrost zawartości poszczególnych substancji w wykorzystanych wodach przekracza:

| | |
|---|-------------------------|
| - Pięciodobowe biochemiczne zapotrzebowanie tlenu (BZT ₅) | 3 mg O ₂ /l, |
| - Chemiczne zapotrzebowanie tlenu (ChZT _{Cr}) | 7 mg O ₂ /l, |
| - Zawiesiny ogólne | 6 mg/l, |
| - Azot ogólny | 1 mg N/l, |
| - Fosfor ogólny | 0,1 mg P/l; |
- 2) przechowywania lub składowania odpadów promieniotwórczych;
- 3) lokalizowania magazynów i rurociągów do transportu ropy naftowej i produktów ropopochodnych (z wyłączeniem gazu płynnego) oraz substancji szczególnie szkodliwych dla środowiska wodnego, a także substancji priorytetowych określonych w przepisach wydanych na podstawie ustawy Prawo wodne;
- 4) budowy torów kolejowych, dróg krajowych, wojewódzkich i powiatowych oraz mostów na ich ciągach, a także parkingów bez ujmowania wód opadowych i roztopowych w systemy kanalizacji deszczowej zamkniętej lub otwartej w postaci rowów izolowanych oraz bez urządzeń zapewniających oczyszczanie ich przed wprowadzaniem do wód i do ziemi, do poziomu wymaganego przepisami odrębnymi;
- 5) lokalizowania składowisk odpadów komunalnych, niebezpiecznych, innych niż niebezpieczne i obojętne oraz obojętnych;
- 6) prowadzenia ferm chowu lub hodowli zwierząt, bez posiadania zbiornika na gnojowicę i gnojówkę oraz szczelnej płyty gnojowej;
- 7) mycia pojazdów mechanicznych poza myjniami usługowymi, posiadającymi zamknięte obiegi wody lub podłączonymi do kanalizacji sanitarnej;
- 8) realizowania budownictwa mieszkalnego oraz urządzania kempingów bez przyłączenia do kanalizacji zbiorczej, a w przypadku braku takiej kanalizacji, bez wyposażenia w szczelny zbiornik do gromadzenia ścieków lub przydomową oczyszczalnię ścieków. Po zrealizowaniu systemu kanalizacji zbiorczej wprowadza się obowiązek przyłączenia do niej istniejących obiektów budownictwa mieszkalnego oraz kempingów w terminie nie dłuższym niż 2 lata od wykonania kanalizacji, a w przypadku urządzeń mających ważne pozwolenie wodnoprawne do czasu jego wygaśnięcia;
- 9) lokalizowania nowych cmentarzy oraz grzebania zwłok zwierzęcych w odległości mniejszej niż 150 m od studzien, źródeł i strumieni;
- 10) urządzania przyrm kiszonkowych i obornikowych bez szczelnej izolacji od podłoża;
- 11) stosowania środków ochrony roślin wskazanych jako niebezpieczne dla organizmów wodnych, określonych w rejestrze środków ochrony roślin prowadzonym na podstawie art. 47 ustawy z dnia 18 grudnia 2003 r. o ochronie roślin (Dz. U. z 2008 r. Nr 133, poz. 849 z późn. zm.);
- 12) prowadzenia robót ziemnych w pasie do 50 m po obu stronach cieków bez wcześniejszego powiadomienia użytkownika ujęcia wody;
- 13) stosowania nawozów niezgodnie z zasadami określonymi w przepisach prawa wydanych na podstawie art. 22 ustawy z dnia 10 lipca 2007 r. o nawozach i nawożeniu.

§ 5. Granice terenu ochrony pośredniej ujęcia wody należy oznaczyć przez umieszczenie, w punktach przecięcia się granic ze szlakami komunikacyjnymi, tablic zawierających informacje o ustanowieniu strefy ochronnej, zgodnie z załącznikiem nr 5 do rozporządzenia. Tablice należy umieścić zgodnie z propozycją przedstawioną w załączniku nr 6 do rozporządzenia.

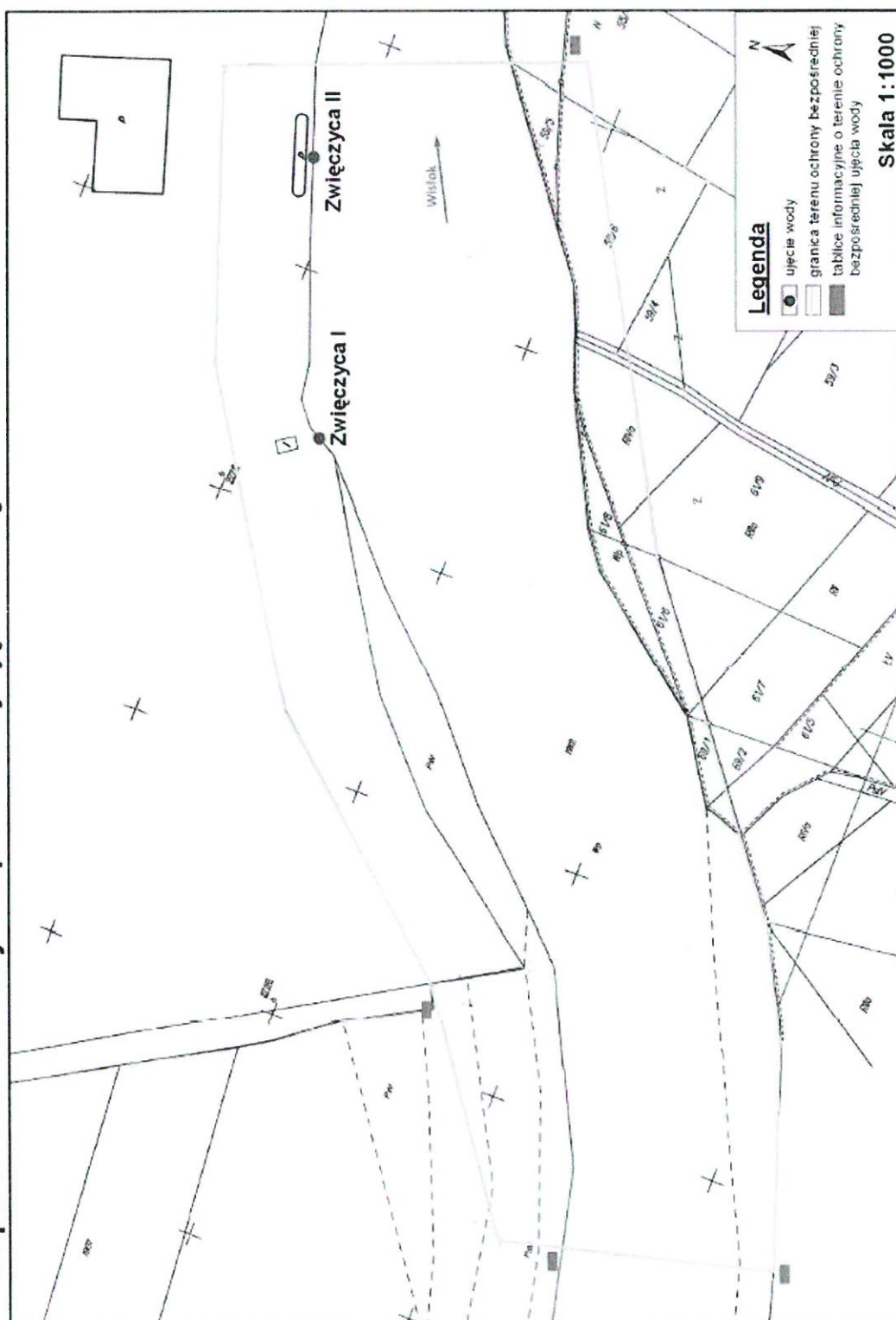
§ 6. Rozporządzenie wchodzi w życie po upływie 14 dni od dnia ogłoszenia w Dzienniku Urzędowym Województwa Podkarpackiego.

Dyrektor

mgr inż. Joanna Ślusarczyk

Załącznik Nr 1 do Rozporządzenia Nr 6/2013
 Dyrektora Regionalnego Zarządu Gospodarki Wodnej w Krakowie
 z dnia 10 maja 2013 r.

Mapa terenu ochrony bezpośredniej ujęcia wody z rzeki Wisłok w Rzeszowie

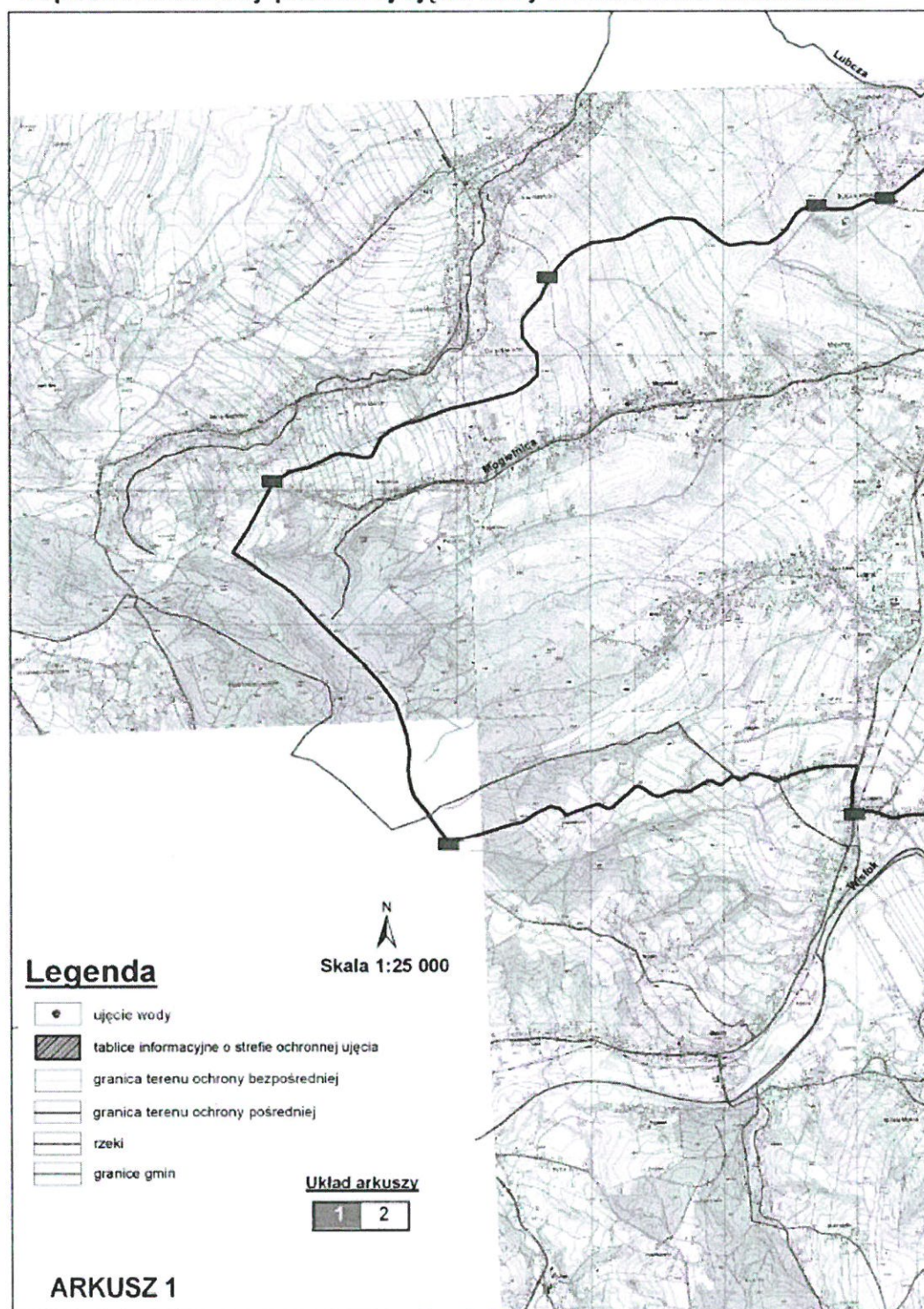


Załącznik Nr 2 do Rozporządzenia Nr 6/2013
Dyrektora Regionalnego Zarządu Gospodarki Wodnej w Krakowie
z dnia 10 maja 2013 r.

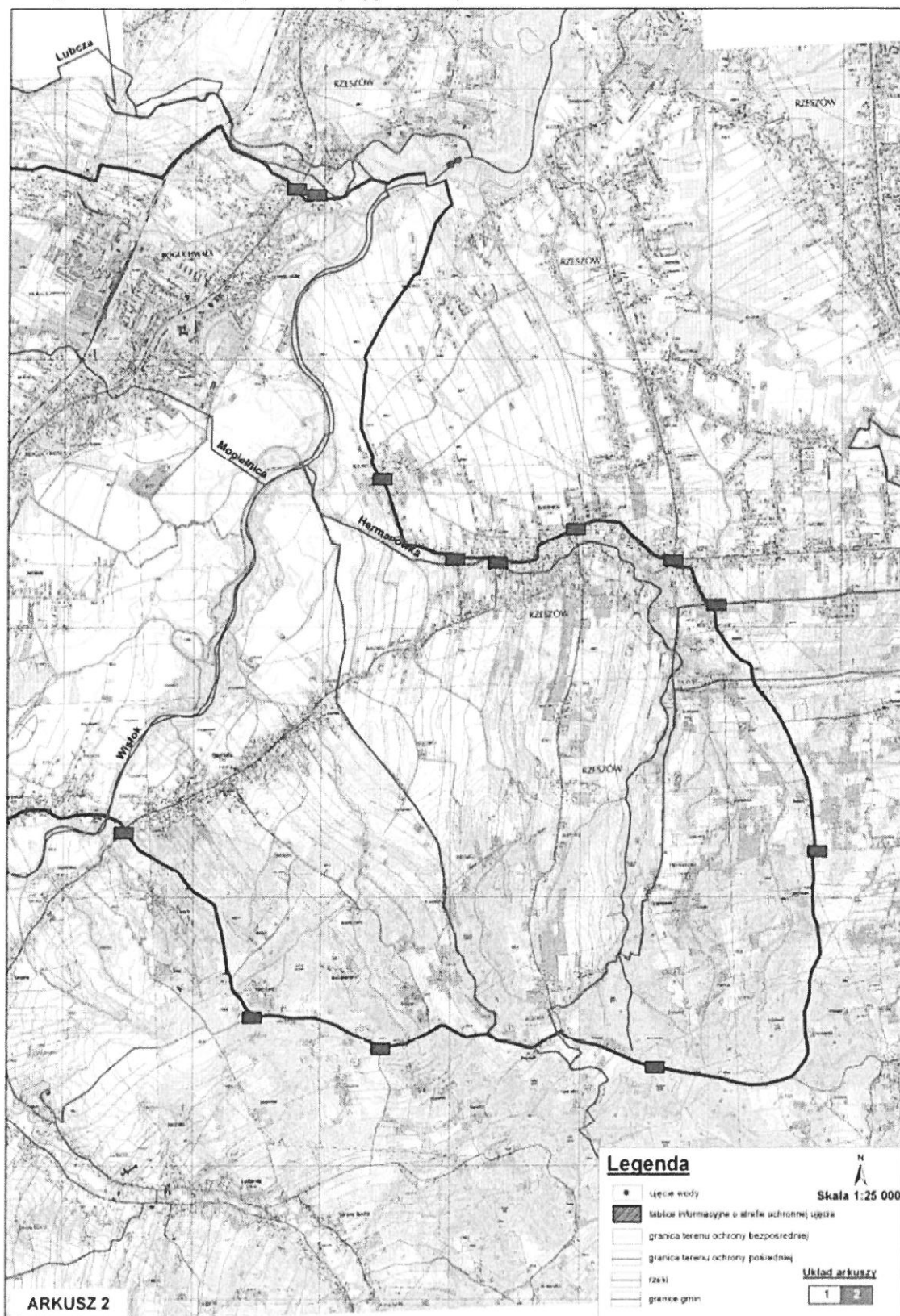
| L.p. | Gmina | Jednostka ewidencyjna | Numer obrębu | Numer działki zlokalizowanej na terenie ochrony bezpośredniej w strefie | Powierzchnia działek [ha] |
|------|-------------------|--------------------------|--------------------------------|---|---------------------------------|
| 1 | 2 | 3 | 4 | 5 | 6 |
| 1 | Miasto Rzeszów | 186301_1, Rzeszów | 0223 Rzeszów – Zwięczyca II | 1762 | 6,9000 |
| 2 | | | | 1912 | 3,8881 |
| 3 | | | | 1908/3 | 1,8955 |
| 4 | | | 0225 Budziwój | 55/4 | 0,1400 |
| 5 | | | | 55/5 | 0,0480 |
| 6 | | | | 59/4 | 0,0197 |
| 7 | | | | 59/5 | 0,0174 |
| 8 | | | | 59/6 | 0,1000 |
| 9 | | | | 61/6 | 0,0349 |
| 10 | | | | 61/8 | 0,0091 |
| 11 | | | | 61/9 | 0,2300 |
| 12 | | | | 69/1 | 0,0320 |

Załącznik Nr 3 do Rozporządzenia Nr 6/2013
Dyrektora Regionalnego Zarządu Gospodarki Wodnej w Krakowie
z dnia 10 maja 2013 r.

Mapa terenu ochrony pośredniej ujęcia wody z rzeki Wisłok w Rzeszowie



Mapa terenu ochrony pośredniej ujęcia wody z rzeki Wisłok w Rzeszowie



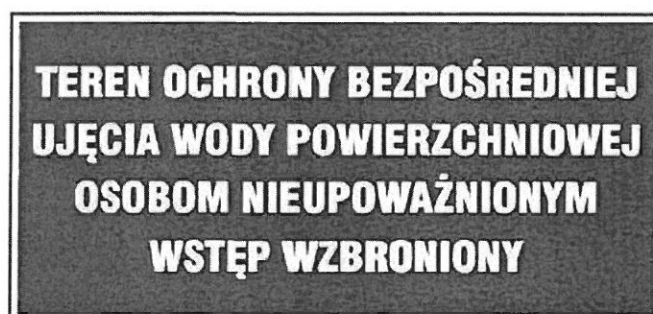
Załącznik Nr 4 do Rozporządzenia Nr 6/2013
Dyrektora Regionalnego Zarządu Gospodarki Wodnej w Krakowie
z dnia 10 maja 2013 r.

Granica terenu ochrony pośredniej strefy ochronnej ujęcia wody „Zwięczyca”, od granicy terenu ochrony bezpośredniej tej strefy na prawym brzegu rzeki Wisłok, początkowo biegnie w kierunku południowo-zachodnim obejmując częściowo swym zasięgiem zabudowania osiedla Budziwój w Rzeszowie. Gdy granica dochodzi do ulicy Senatorskiej biegnie wzdłuż niej, przecina ulicę Jesionową, a następnie kieruje się na wschód i biegnie wzdłuż rzeki Hermanówki przecinając ulicę Senatorską, Budziwojską i Podleśną. Na skrzyżowaniu ulic Budziwojskiej, Jana Pawła II i Kowalskiego granica terenu ochrony pośredniej strefy ochronnej zmienia kierunek na południowy i następnie biegnie wzdłuż ulicy Kowalskiego w Tyczynie, a w miejscu przejścia ulicy Kowalskiego w ulicą Potoki, przecina ulicę Potoki i przechodząc przez lokalne wzniesienie 258,6 m n.p.m. biegnie dalej na południe wzdłuż tej ulicy przecinając drogę gminną z Pańskich Obszarów do Potoków. Następnie przechodząc przez lokalne wzniesienie 313,2 m n.p.m. dociera do kompleksu leśnego Przylasek w Hermanowej, po czym zmienia kierunek na zachodni i biegnie wzdłuż drogi prowadzącej do Przylaska. W miejscu skrzyżowania ulicy Podleśnej z ulicą Gradkowiec, granica terenu ochrony pośredniej strefy ochronnej przecina ulicę Podleśną. Idąc dalej w kierunku zachodnim, wzdłuż ulicy Przylasek, granica przecina ulicę Liszowiec w gminie Lubenia, a na wysokości Gwoźdźca zmienia kierunek na północno-zachodni. Następnie granica przecina w Siedliskach drogę powiatową Nr 1404R relacji Lubenia-Siedliska-Tyczyn i idąc wzdłuż drogi powiatowej Nr 1405R relacji Zarzecze-Siedliska, poprzez most na rzece Wisłok, drogę krajową Nr 9 i idąc dalej na wschód wzdłuż drogi gminnej, dociera do lokalnego wzniesienia 381,8 m n.p.m., gdzie zmienia kierunek na północno-zachodni. W okolicy Góry Krzemionka w gminie Boguchwała, granica terenu ochrony pośredniej strefy ochronnej kieruje się na północny-wschód i obejmując swym zasięgiem miejscowość Mogielnica oraz zlewnię potoku Mogielnica dociera do granicy miasta Boguchwała. Następnie granica po przecięciu ulicy Technicznej (drogi powiatowej Nr 1408R relacji Niechobrz-Boguchwała), trasy kolejowej relacji Rzeszów-Jasło, drogi krajowej Nr 9 i ulicy Cichej, dociera do granicy terenu ochrony bezpośredniej strefy ochronnej ujęcia „Zwięczyca” na lewym brzegu Wisłoka.

Szczegółowo przebieg granicy terenu ochrony pośredniej obejmujący zlewnię rzeki Wisłok od km 68+100 do km 74+000 biegu rzeki tj. od granicy terenu ochrony bezpośredniej ujęcia wody „Zwięczyca” do mostu na drodze powiatowej Nr 1405K Zarzecze-Siedliska wraz z prawo- i lewobrzeżnymi dopływami rzeki Wisłok na tym odcinku, zaznaczono na mapie topograficznej w skali 1:25 000 w załączniku nr 3.

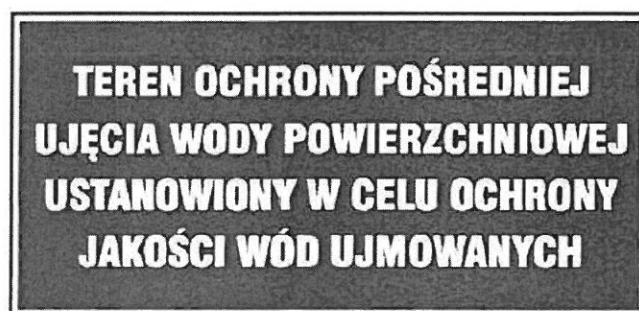
Załącznik Nr 5 do Rozporządzenia Nr 6/2013
Dyrektora Regionalnego Zarządu Gospodarki Wodnej w Krakowie
z dnia 10 maja 2013 r.

Wzór tablicy oznaczającej granicę terenu ochrony bezpośredniej
ujęcia wody powierzchniowej



Tablica w kształcie prostokąta o wymiarach 400 x 800 mm, koloru niebieskiego, z białym paskiem szerokości 6 mm w odległości 6 mm od krawędzi i napisem koloru białego. Litery – 145 pkt, odstęp między wierszami (interlinia) – 208 pkt, czcionka – Swis721BlkCn EU (SwitzerlandCondBlack).

Wzór tablicy oznaczającej granicę terenu ochrony pośredniej
ujęcia wody powierzchniowej



Tablica w kształcie prostokąta o wymiarach 400 x 800 mm, koloru niebieskiego, z białym paskiem szerokości 6 mm w odległości 6 mm od krawędzi i napisem koloru białego. Litery – 145 pkt, odstęp między wierszami (interlinia) – 208 pkt, czcionka – Swis721BlkCn EU (SwitzerlandCondBlack).

Załącznik Nr 6 do Rozporządzenia Nr 6/2013
Dyrektora Regionalnego Zarządu Gospodarki Wodnej w Krakowie
z dnia 10 maja 2013 r.

Tablice zawierające informacje o ustanowieniu terenu ochrony pośredniej ujęcia wody powierzchniowej „Zwięczyca” z rzeki Wisłok dla miasta Rzeszowa powinny znajdować się w punktach przecięcia się przedmiotowej granicy z drogami krajowymi i powiatowymi, a także gminnymi, zgodnie ze wskazaniem na mapie w załączniku nr 3 do rozporządzenia.

Dotyczy to następujących miejsc i dróg :

- ulicy Jesionowej za skrzyżowaniem z ulicą Senatorską (Porąbki),
- ulicy Senatorskiej (Porąbki) przed skrzyżowaniem z ulicą Kwiatową,
- ulicy Budziwojskiej (Kowalskiego) przed skrzyżowaniem z ulicą Kwiatową,
- ulicy Podleśnej (Kościelnej) przed skrzyżowaniem z ulicą Budziwojską (Kowalskiego),
- ulicy Kowalskiego (Grunwaldzkiej) przed skrzyżowaniem z ulicą Budziwojską (Milenijną),
- ulicy Potoki przed skrzyżowaniem z ulicą Kowalskiego (Grunwaldzką),
- drogi prowadzącej z Pańskich Obszarów do Potoków, przed skrzyżowaniem z ulicą Potoki,
- drogi prowadzącej do Przylaska przed skrzyżowaniem z ulicą Gradkowiec,
- ulicy Liszowiec przed skrzyżowaniem z ulicą Przylasek,
- na drodze gminnej prowadzącej z Bud do Gwoźdźca przed skrzyżowaniem z ulicą Księży Lasek,
- drogi powiatowej 1404R relacji Lubenia-Siedliska-Tyczyn przed skrzyżowaniem z drogą powiatową 1405R relacji Zarzecze-Siedliska,
- drogi krajowej nr 9 w Zarzeczu przed skrzyżowaniem z drogą powiatową 1405R relacji Zarzecze-Siedliska,
- drogi powiatowej 1406R relacji Czudec-Lutory na wysokości Babic,
- drogi powiatowej 1407R relacji Niechobrz-Mogielnica-Boguchwała na początku wsi Mogielnica,
- na drodze gminnej prowadzącej z Niechobrza Dolnego do Mogielnicy,
- na drodze gminnej prowadzącej z Boguchwały (ulica Techniczna) do Mogielnicy za skrzyżowaniem z ulicą Techniczną,
- drogi powiatowej 1408R relacji Niechobrz-Boguchwała na wjeździe do miasta Boguchwała,
- drogi krajowej nr 9 na wysokości placu sportowego w Boguchwałce,
- ulicy Cichej za skrzyżowaniem z ulicą Zwięczycką.